

NURIA GARCIA SOTO / num:43859-6
Firmado digitalmente por NURIA GARCIA SOTO / num:43859-6
Fecha: 2025.05.21 10:36:59 +02'00'

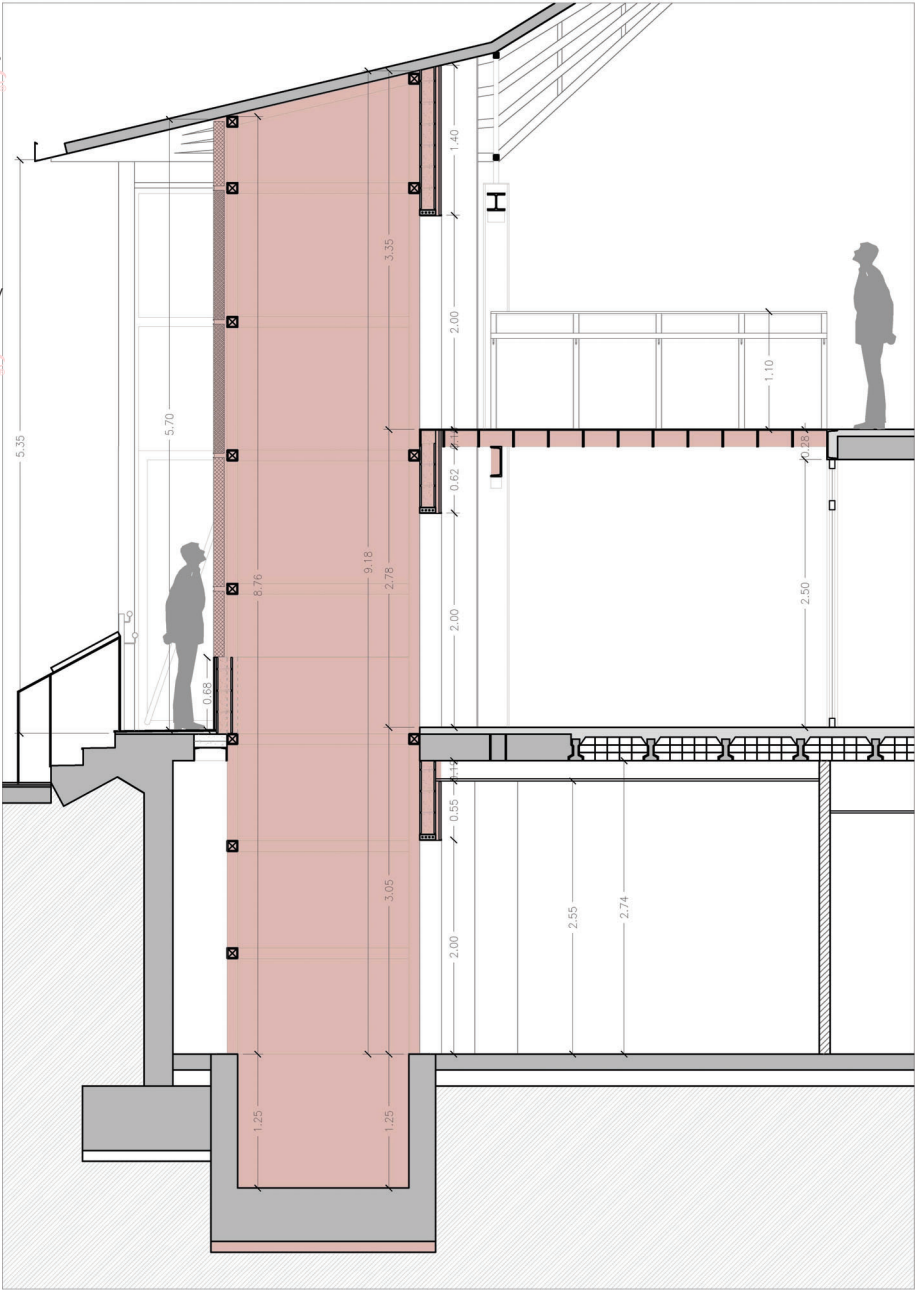
ALEX JANE CANALS / num:63324-0
Firmado digitalmente por ALEX JANE CANALS / num:63324-0
Fecha: 2025.05.21 10:37:12 +02'00'

CARLES BARCENA ROIG / num:55490-1
Firmado digitalmente por CARLES BARCENA ROIG / num:55490-1
Fecha: 2025.05.21 10:37:24 +02'00'

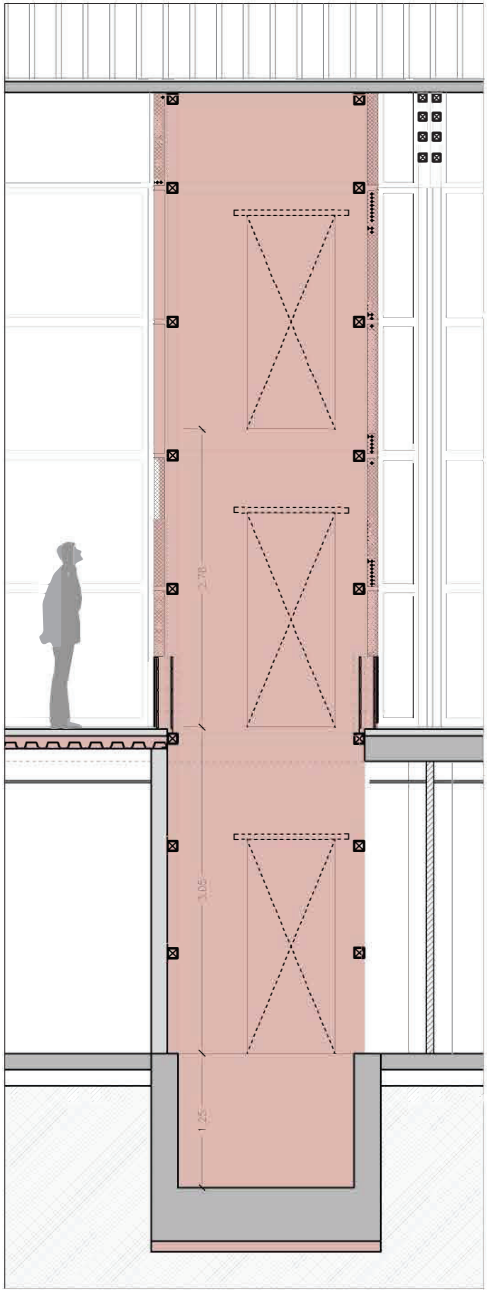
ORIOI MARIN GORDI / num:66002-7
Firmado digitalmente por ORIOI MARIN GORDI / num:66002-7
Fecha: 2025.05.21 10:37:41 +02'00'

Document signat digitalment per:
Laura Viedana Martinez
Subdirectora General d'Equipaments Cívics i Activitats

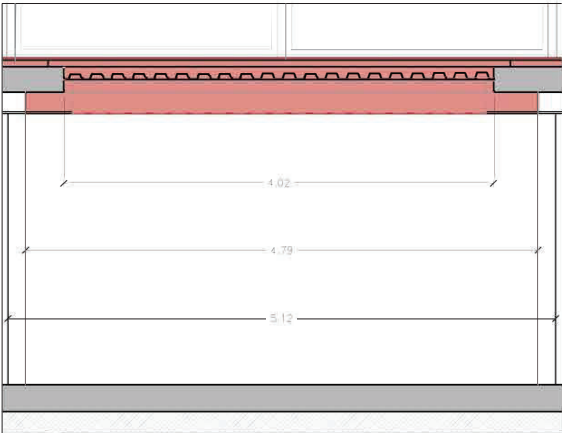
2025.05.21
13:43:20
+02'00'



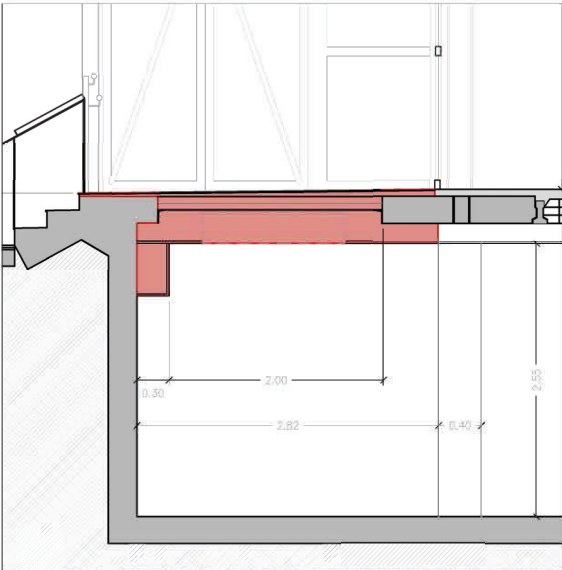
SECCIÓ TRANSVERSAL ASCENSOR e1:50



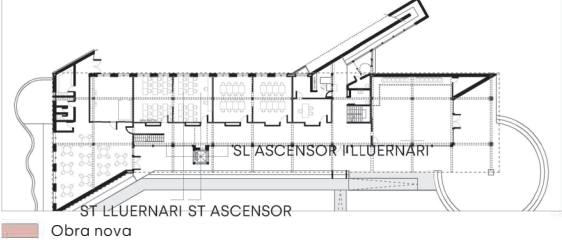
SECCIÓ LONGITUDINAL ASCENSOR e1:50



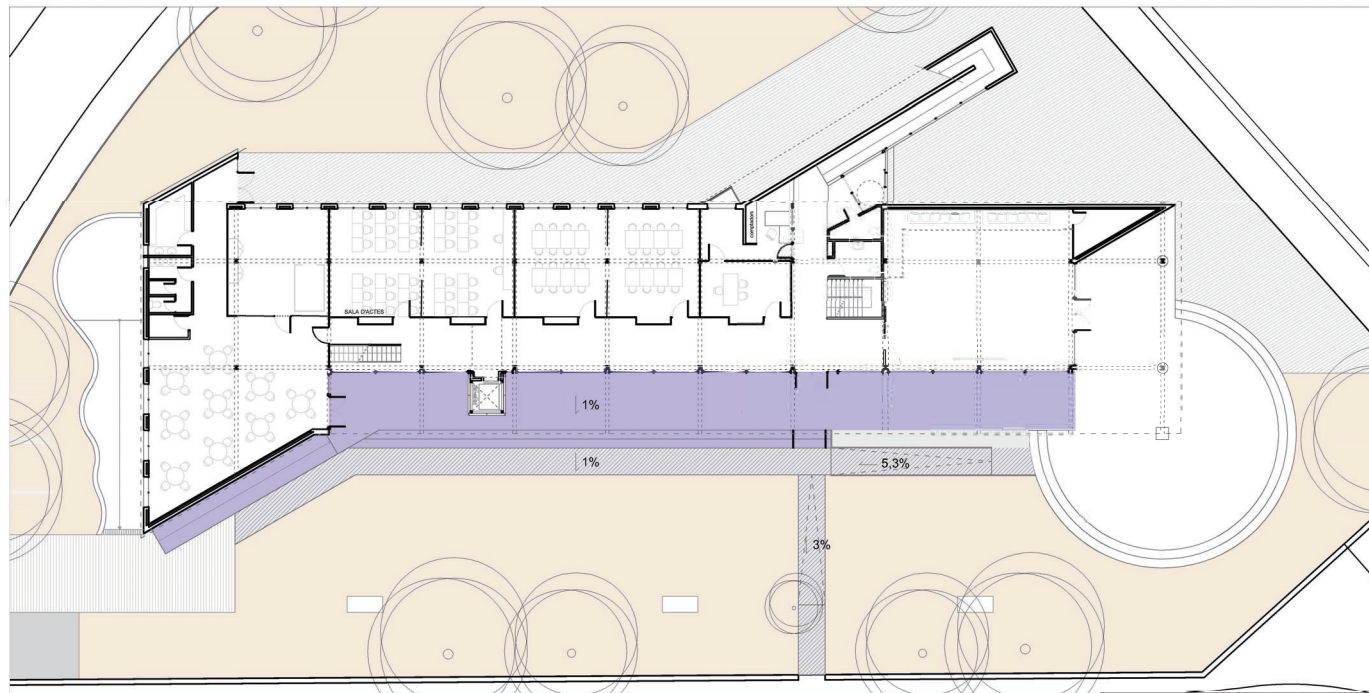
SECCIÓ LONGITUDINAL LLUERNARI e1:50



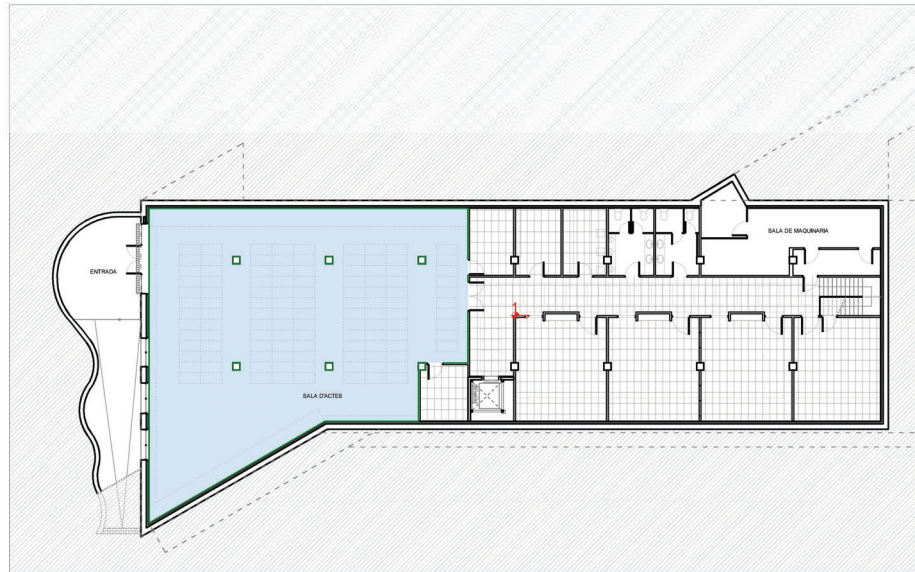
SECCIÓ TRANSVERSAL LLUERNARI e1:50



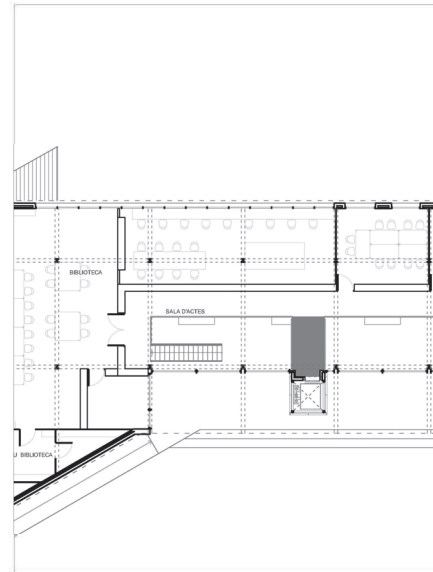
Obra nova



PLANTA BAIXA e1:300


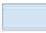









PLANTA SOTERRANI e1:300

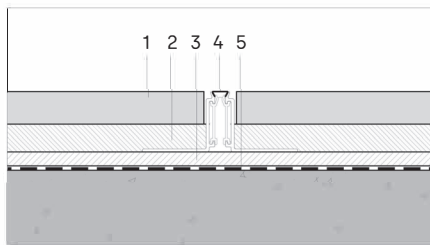


PLANTA PRIMERA e1:300

LLEENDA DE PAVIMENTS

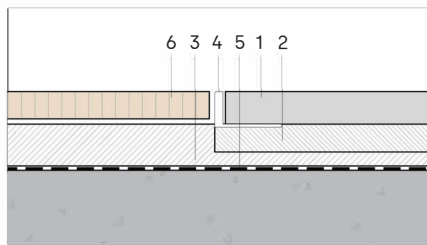
-  Paviment enrajolat de rajoles ceràmiques de gres de porcellana, acabat esmaltat, de 40x60 cm, classe 1, rebudes amb adhesiu cimentós C1 i rejuntades amb morter de junts cimentós. Color a definir.
-  Tarima de bambú industrial de 300x200x10 mm per encolar en terra totalment anivellat, i posterior acabat amb vernís o oli. Característiques. Densitat +/- 700 kg/m³ (VE), +/- 1050 kg/m³ (DT), Capa superior. Aprox 10 mm, dilatació del bambú 0,14% per 1% canvi humitat relativa (VE), contingut en humitat: 10% a 20°C i 65% humitat ambiental (VE) 8% a 20°C y 50% humitat ambiental (VE), Dureza- Brinell: ≥ 4 kg/mm² (VE), ≥ 9,5 kg/mm² (DT) (EN 1534), Reacció al foc: Classe Cfl-s1 (VE), Class Bfl-s1 (DT) (EN 13501-1), Emissió de formaldehid: Classe E0 (< 0,025 mg/m³) 1) / Classe E1 (< 0,124 mg/m³, EN 717-1), Conductivitat tèrmica: 0,17 W/mK (VE), 0,26 W/mK (DT) (EN 12667), Resistència tèrmica: 0,0588 m²K/W (VE), 0,0392 m²K/W (DT) (EN 12667), Classe d'ús: Classe 1 (EN 335) CO₂ neutre: informe LCA TU Delft (ISO 14040/44), Contribució LEED BD+C - v4: MR 1, MR 2, EQ 2 v2009: MR 6, IEQ 4.3 Contribució BREEAM: HEA 2, MAT 1, MAT 5 (DT)
-  Paviment d'enrajolat de rajoles ceràmiques de gres esmaltat, de 12x24 cm, classe 3, rebudes amb adhesiu cimentós C2 i rejuntades amb morter de junts cimentós.
-  Paviment de xapa.
-  Solera de formigó de 15 cm de gruix amb malla electrosoldada de Ø10 cada 20 cm.
-  Rodapeu de de formigó polímer de 94 mm d'alçada i 7 mm de gruix fixat a paret.
-  Junt de dilatació format per dues ales de fixació d'alumini amb perforació trapezoidal i una cambra destinada albergar banda de 6mm fabricada en plàstic.
-  Perfil de transició entre diferents tipus paviments en forma de L d'alumini.
-  Punt d'inici de replanteig

JUNT DILATACIÓ GRES DE PORCELLANA



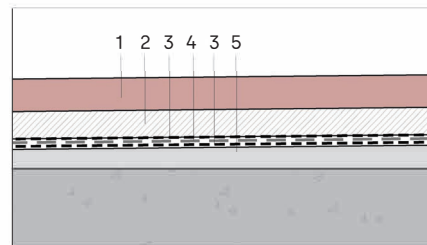
1. Paviment enrajolat de rajoles ceràmiques de gres de porcellana, acabat esmaltat, de 40x60 cm, classe 1, rebudes amb adhesiu cimentós C1 i rejuntades amb morter de junts cimentós. Color a definir.
2. Adhesiu cimentós, bicomponent, altament deformable, d'altres prestacions.
3. Morter autonivellant
4. Junt de dilatació format per dues ales de fixació d'alumini amb perforació trapezoidal i una cambra destinada albergar banda de 6mm fabricada en plàstic.
5. Membrana de poliurea, bicomponent, lliure de disolvents.

TRANSICIÓ GRES DE PORCELLANA PARQUET INDUSTRIAL BAMBÚ



1. Paviment enrajolat de rajoles ceràmiques de gres de porcellana, acabat esmaltat, de 40x60 cm, classe 1, rebudes amb adhesiu cimentós C1 i rejuntades amb morter de junts cimentós. Color a definir.
2. Adhesiu cimentós, bicomponent, altament deformable, d'altres prestacions.
3. Morter autonivellant
4. Perfil de transició entre diferents tipus paviments en forma de L d'alumini.
5. Membrana de poliurea, bicomponent, lliure de disolvents.
6. Tarima de bambú industrial de 300x200x10 mm per encolar en terra totalment anivellat, i posterior acabat amb vernís o oli.

DETALL COBERTA PORXO



1. Paviment ceràmic de gres de 12x24cm, classe 3.
2. Adhesiu cimentós, bicomponent, altament deformable, d'altres prestacions.
3. Morter cimentós impermeabilitzant d'assecat ràpid
4. Malla de fibra de vidre
5. Morter cimentós elàstic d'assecat ràpid

Els arquitectes:

Oriol Marin col. 66.002-7
Núria Garcia col. 43.859-6
Aleix Jané col. 63.324-0
Carles Balcena col. 55.490-1

Propietat d'Aquidos Arquitectes Tècnics & Gestió. Prohibida la seva reproducció total o parcial.

Col·laboradors:

-

-

La propietat:

Departament de Drets Socials i Inclusió, Generalitat de Catalunya.

Arranjament dels lluernaris, instal·lació d'ascensor, nou cancell i taulell d'entrada i adequació de la planta soterrani i jardí del CCC El Gornal

Av. Carmen Àmaya s/n, 08902 L'Hospitalet de Llobregat

P. Executiu

PR-790

3. DEFINICIÓ DE LA INTERVENCIÓ

Detalls paviments

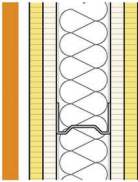


A1: 1/1
A3: 1/2

DGA

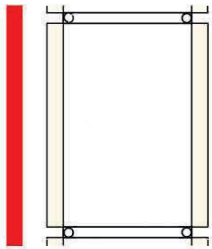
10

LLEGGENDA DIVISÒRIES



Envà de plaques de guix laminat 120/400[2x12.5(ad+a)+70+2x12.5(a+ad)] LM 40. Format per estructura simple, amb perfil·leria de planxa d'acer galvanitzat. Gruix total de l'envà de 120 mm, muntants cada 400 mm de 70 mm d'amplària i canals de 70 mm d'amplària, Aïllament interior de

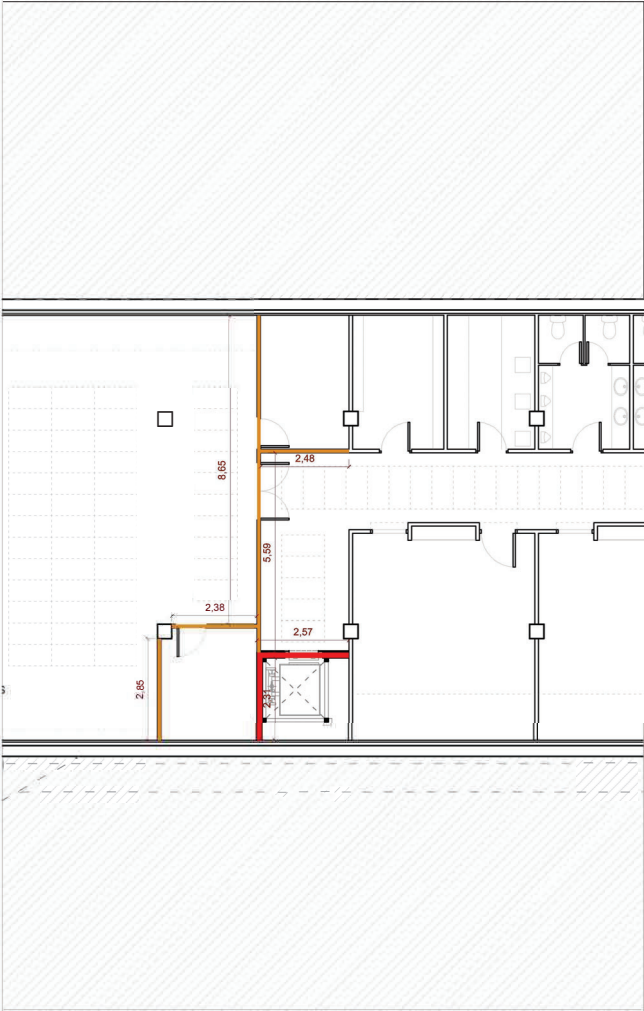
plaques de llana mineral de roca de 60mm de gruix i densitat de 26-35kg/m3. 2 plaques a cada cara de 12.5 mm de gruix cada una, de les quals, les exteriors d'alta duresa i les altres estàndards, fixades mecànicament. Aïllament acústic >54 dBA (DB HR)



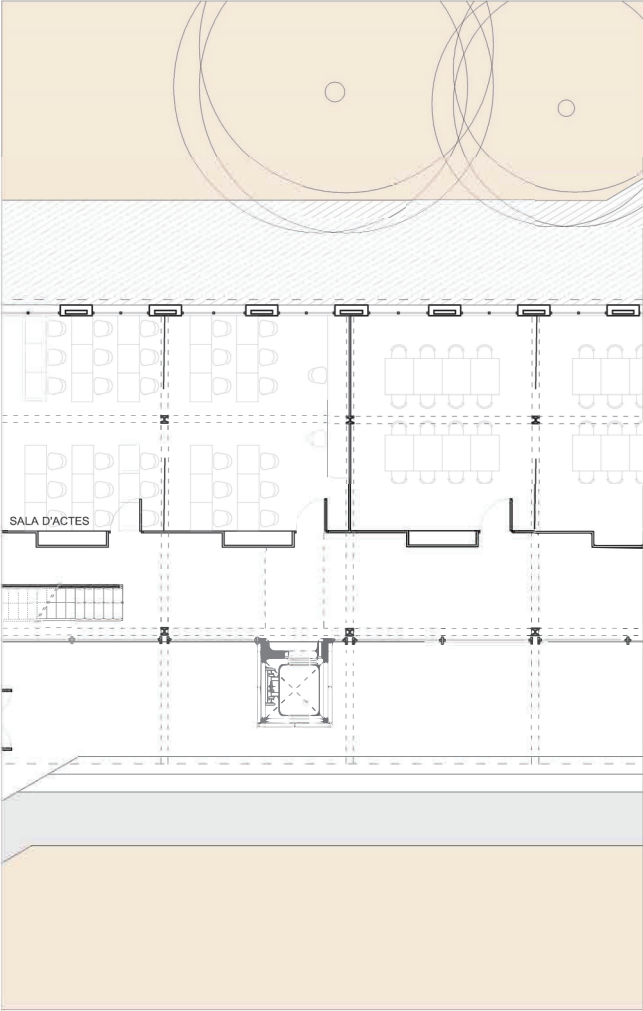
Paret formada de fàbrica perforat de formigó de 15 cm. d'amplada amb pes màxim de 25 Kg per peça, resitència a compressió 60 kg/cm2 pres amb morter de ciment tipus IV, classe 35 de consistència plàstica, resisitència M40 a, b i dosificació 1;1;7. Aparell a trencajunts, 1 cm. d'espessor de les

junes i una resistència de càlcul de 10 kg/cm2. Murs massissats i armats.

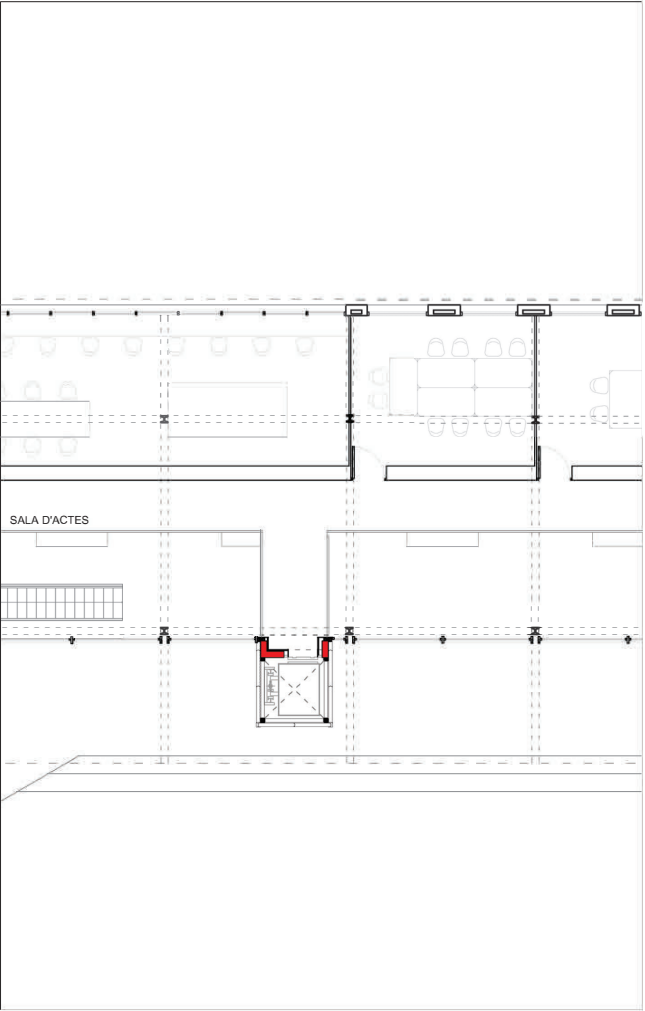
Armats horitzontals 2Ø10c/filada



PLANTA SOTERRANI e:1:150



PLANTA BAIXA e:1:150



PLANTA PRIMERA e:1:150

LLEGENDA CEL RASOS

Cel ras continu de plaques de guix laminat, tipus estàndard (A) i vora afinada de 13mm de gruix penjat del sostre amb perfil·leria d'acer galvanitzat, amb aïllament a l'interior de llana mineral de roca de 50mm de gruix.

Tabica

Reixa de retorn de lamel·les d'alumini registrable de 60x60 cm amb acabat lacat blanc.

Cel ras acústic compost per perfil·leria vista T24 color blanc, i placa desmuntable de 600x1200mm y 15mm d'espessor, fabricada amb llana de vidre de 3ª generació contenint el 70% de material reciclat. Part posterior coberta amb tisú de fibra de vidre i amb cantell amb acabat natural, amb la fibra vista. Classificació acústica Clase A+ segons Décret no 2011-321 francès. Nivell absorció: classe A (α_{zw} 0,95 con O.d.s. de 200mm). Penjat del sostre amb perfil·leria i barres del sistema del fabricant.

L·luminària lineal de superfície formada per estructura de perfil·ls d'alumini extrusionat. Lacat amb resina epoxi-polièster d'alt rendiment mitjançant aplicació electrostàtica i posterior polimeritzat resistent als raigs UV i a la corrosió. Difusor opal. Acabat blanc.

L·luminària encastada de dimensions 1200x600mm amb sistema de regulació dali, 3000K de temperatura, difusor opal, marc blanc.



PLANTA SOTERRANI e1:150

Els arquitectes:

Oriol Marin
col. 66.002-7

Núria Garcia
col. 43.859-6

Aleix Jané
col. 63.324-0

Carles Balcena
col. 55.490-1

[Signature]

[Signature]

[Signature]

[Signature]

Propietat d'Aquidos Arquitectes Tècnics & Gestió. Prohibida la seva reproducció total o parcial.

Col·laboradors:

La propietat:

Departament de Drets Socials i Inclusió,
Generalitat de Catalunya.

Arranjament dels lluernaris, instal·lació d'ascensor, nou cancell i taulell d'entrada i adequació de la planta soterrani i jardí del CCC El Gornal

Av. Carmen Àmaga s/n, 08902 L'Hospitalet de Llobregat

P. Executiu

PR-790

Desembre 2024

3. DEFINICIÓ DE LA INTERVENCIÓ

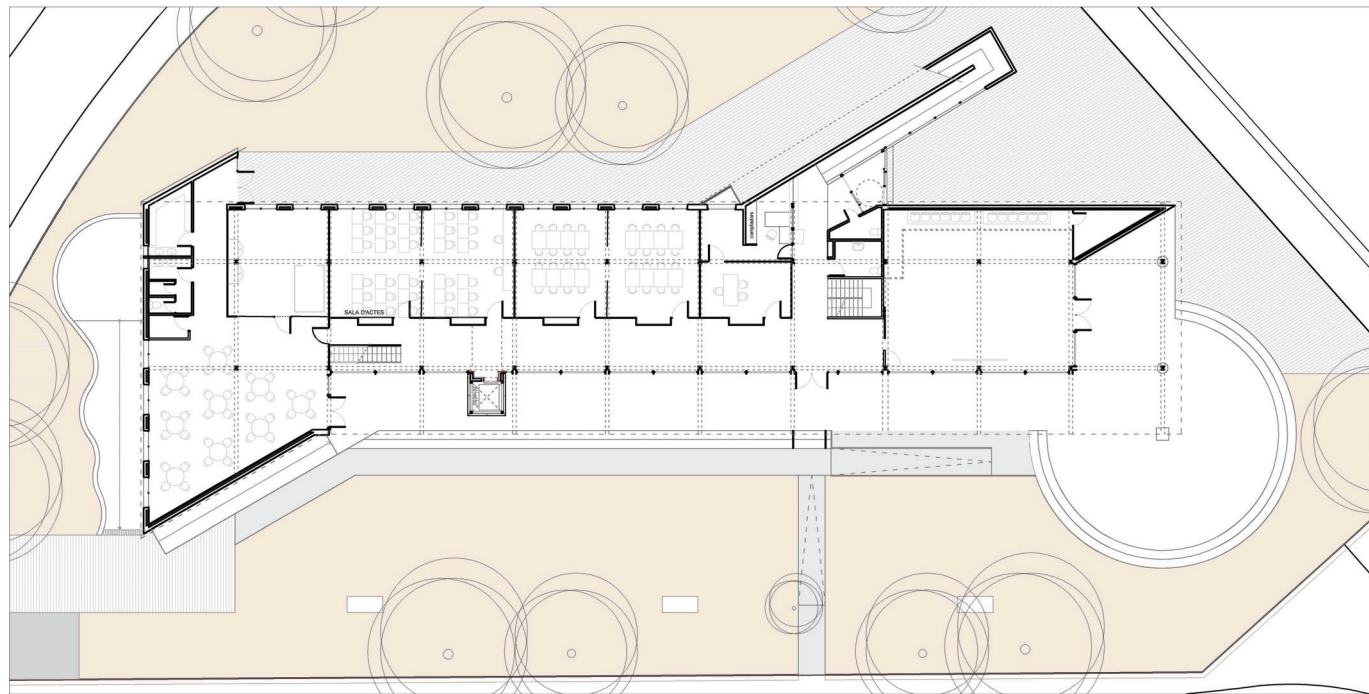
Cel rasos



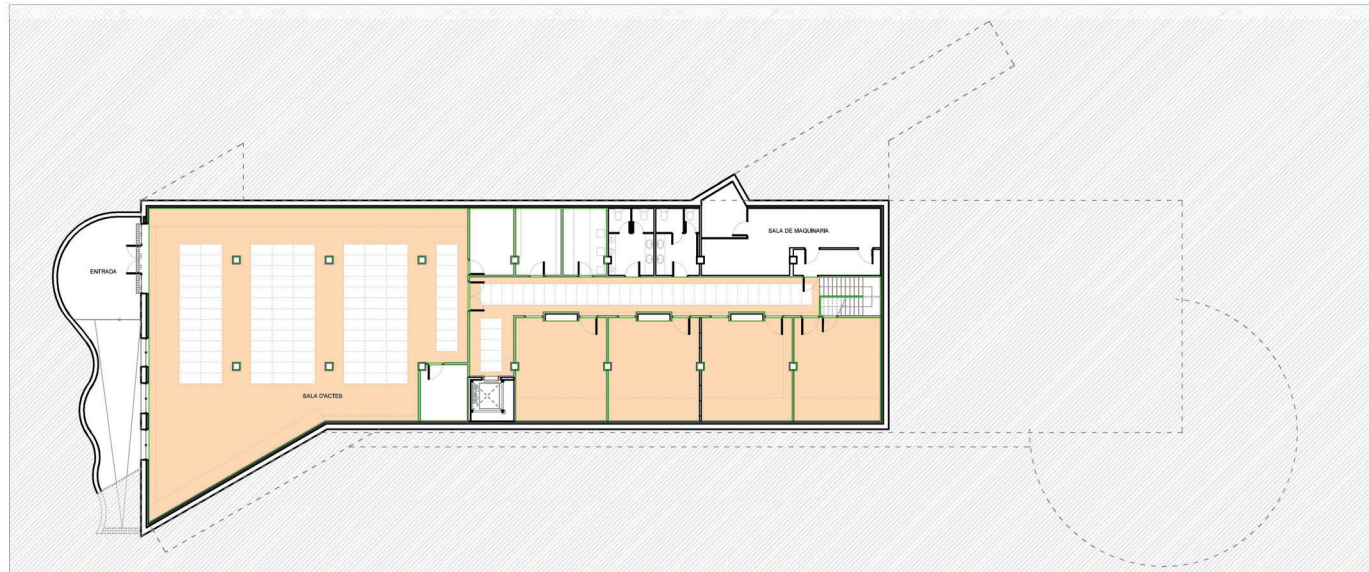
DGA

12

A1: 1/150
A3: 1/300



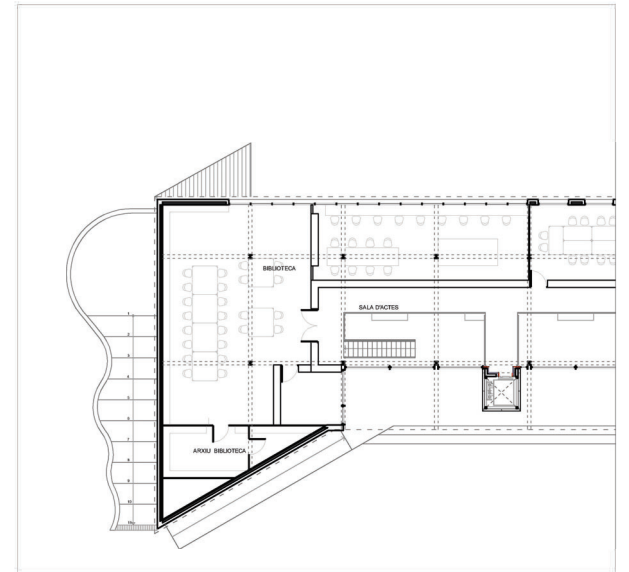
PLANTA BAIXA e1:300



PLANTA SOTERRANI e1:300

LLEGGENDA D'ACABATS

- Pintat de cel ras amb pintura plàstica en base aquosa sense compostos orgànics volàtils (COV) amb acabat llis de color blanc RAL a definir.
- Pintat de parament vertical amb pintura plàstica en base aquosa sense compostos orgànics volàtils (COV) amb acabat llis de color blanc RAL a definir.
- Planxes d'alumini fetes a mida per folrat de paraments verticals i horitzontals de tancaments d'ascensor col.locades sobre rastrells del mateix material recolzats a mur de bloc.
- Panell DM de 16 mm. d'espessor sobre rastrells de fusta de pi. Acabat de fusta a escollir per la direcció facultativa.
- Panell sandvitx, 1 m. d'amplada i 10 cm. de gruix, acabat llis, color a decidir per la direcció facultativa.



PLANTA PRIMERA e1:300

Els arquitectes:

Oriol Marín col. 66.002-7
Núria García col. 43.859-6
Aleix Jané col. 63.324-0
Carles Balcena col. 55.490-1

[Signatures]

Propietat d'Aquidos Arquitectes Tècnics & Gestió. Prohibida la seva reproducció total o parcial.

Col·laboradors:

[Signatures]

La propietat:

Departament de Drets Socials i Inclusió,
Generalitat de Catalunya.

Arranjament dels lluernaris, instal·lació d'ascensor, nou cancell i taulell d'entrada i adequació de la planta soterrani i jardí del CCC El Gornal

Av. Carmen Àmaga s/n, 08902 L'Hospitalet de Llobregat

P. Executiu

PR-790

Desembre 2024

3. DEFINICIÓ DE LA INTERVENCIÓ

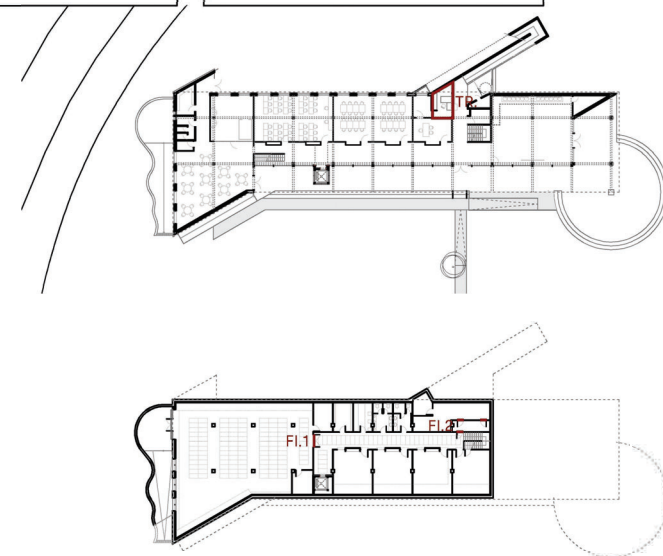
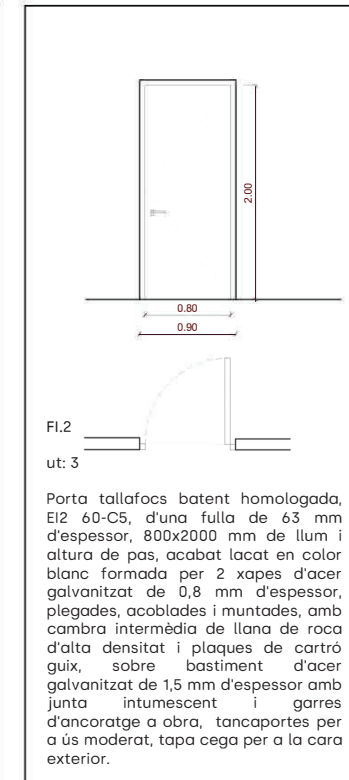
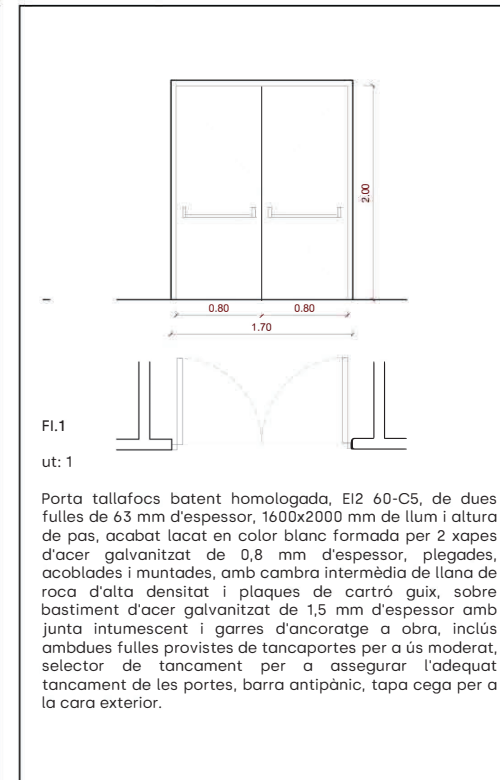
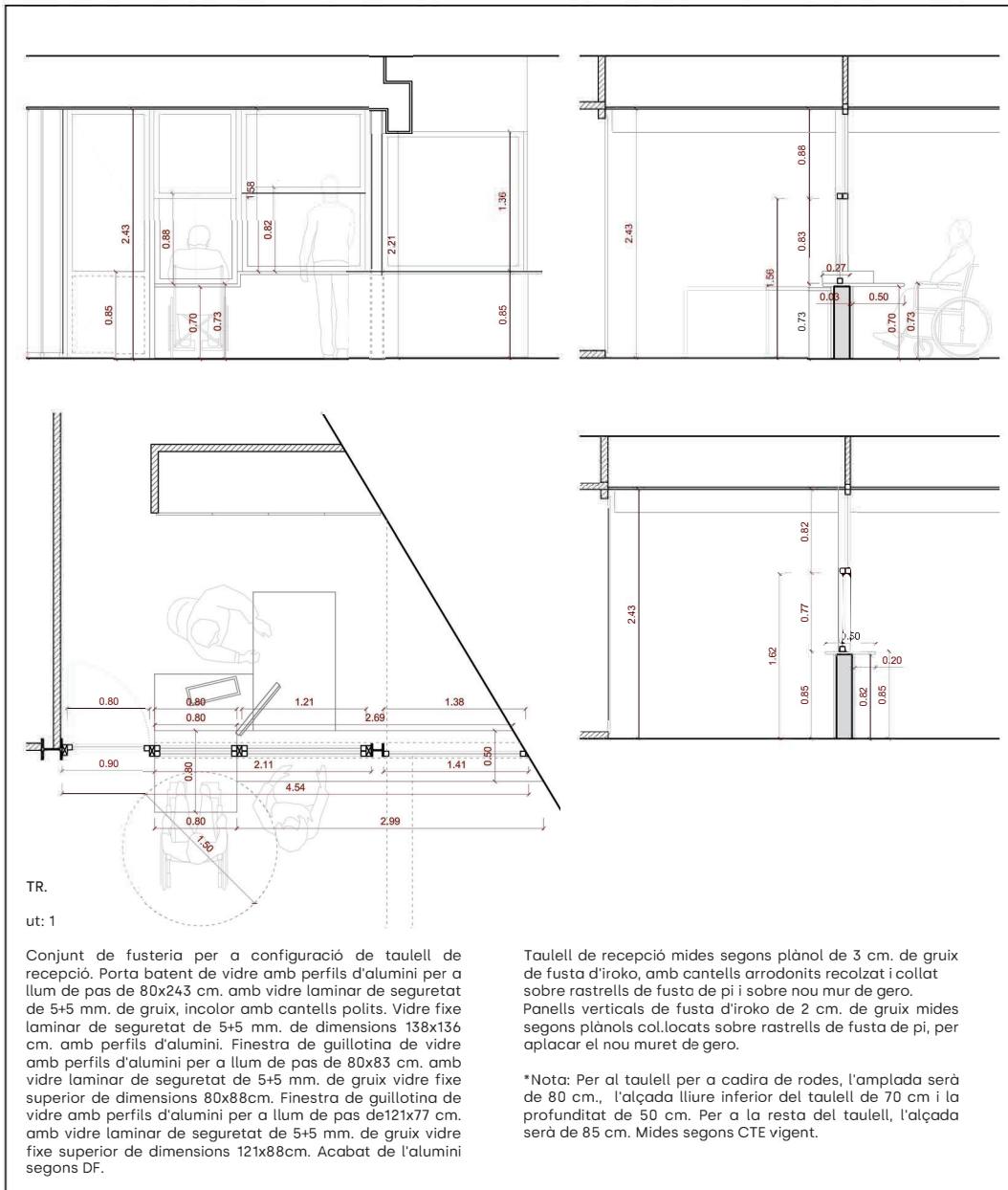
Acabats

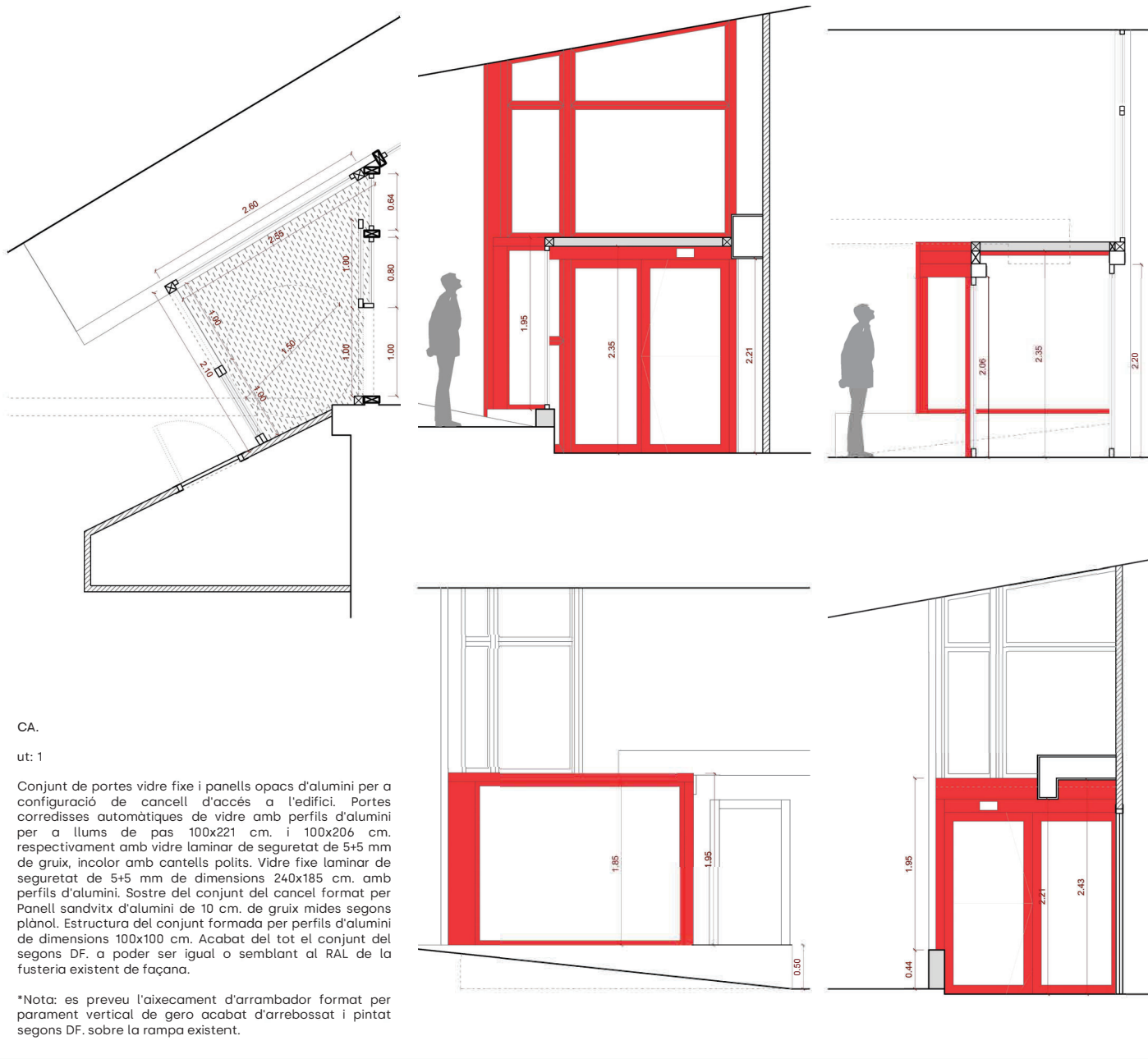


A1: 1/150
A3: 1/300

DGA

13



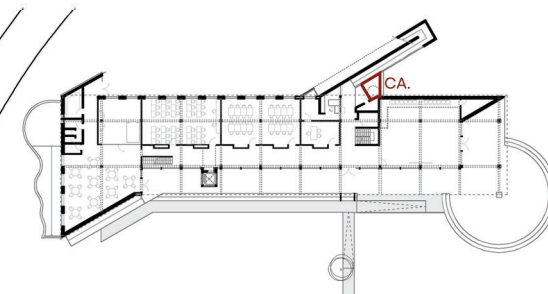


CA.

ut: 1

Conjunt de portes vidre fixe i panells opacs d'alumini per a configuració de cancell d'accés a l'edifici. Portes corredisses automàtiques de vidre amb perfils d'alumini per a llums de pas 100x221 cm. i 100x206 cm. respectivament amb vidre laminar de seguretat de 5+5 mm de gruix, incolor amb cantells polits. Vidre fixe laminar de seguretat de 5+5 mm de dimensions 240x185 cm. amb perfils d'alumini. Sostre del conjunt del cancel format per Panell sandvitx d'alumini de 10 cm. de gruix mides segons plànol. Estructura del conjunt formada per perfils d'alumini de dimensions 100x100 cm. Acabat del tot el conjunt del segons DF. a poder ser igual o semblant al RAL de la fusteria existent de façana.

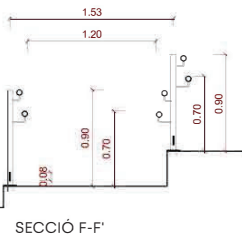
*Nota: es preveu l'aixecament d'arrambador format per parament vertical de gero acabat d'arrebossat i pintat segons DF. sobre la rampa existent.



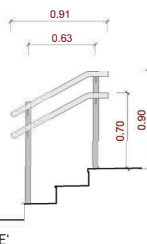
MA.1

ml: 21,5

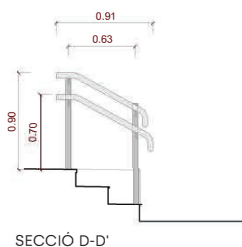
Passamà format per muntants tubulars d'acer per pintar de diàmetre 50mm i 2mm de gruix i dos tubulars metàl·lics d'acer inoxidable de diàmetre 50mm subjectats als muntants amb pipetes de 8mm de gruix. Inclou passamà inferior de platina d'acer per pintar de 6 mm d'espessor i 80 mm d'altura. Plaques d'ancoratge inferiors de 120.120.8 amb fixacions mecàniques.



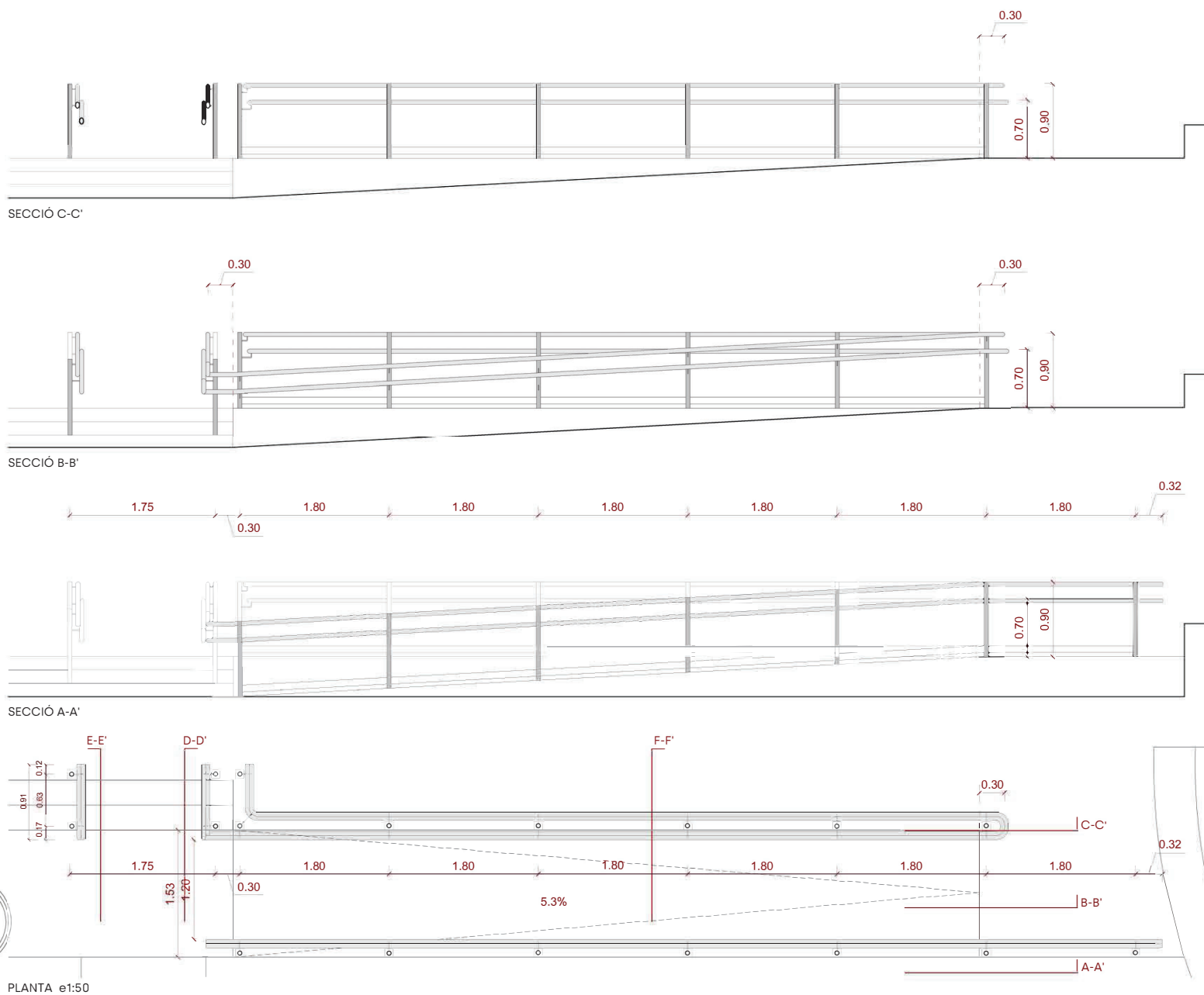
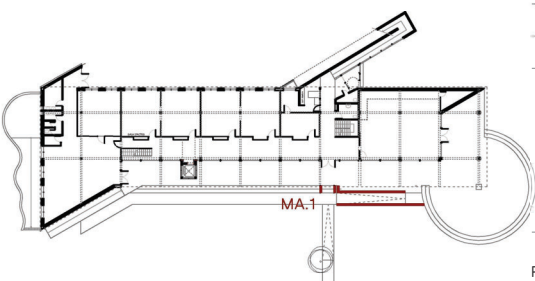
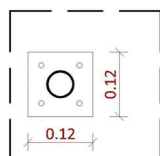
SECCIÓ F-F'



SECCIÓ E-E'



SECCIÓ D-D'



SECCIÓ C-C'

SECCIÓ B-B'

SECCIÓ A-A'

Els arquitectes:

Oriol Marin
col. 66.002-7

Núria Garcia
col. 43.859-6

Aleix Jané
col. 63.324-0

Carles Bárcena
col. 55.490-1

[Signature]

[Signature]

[Signature]

[Signature]

Propietat d'Aquidos Arquitectes Tècnics & Gestió. Prohibida la seva reproducció total o parcial.

Col·laboradors:

La propietat:

Departament de Drets Socials i Inclusió.
Generalitat de Catalunya.

Arranjament dels lluernaris, instal·lació d'ascensor, nou cancell i taulell d'entrada i adequació de la planta soterrani i jardí del CCC El Gornal

Av. Carmen Àmaya s/n, 08902 L'Hospitalet de Llobregat

P. Executiu

PR-790

Desembre 2024

3. DEFINICIÓ DE LA INTERVENCIÓ

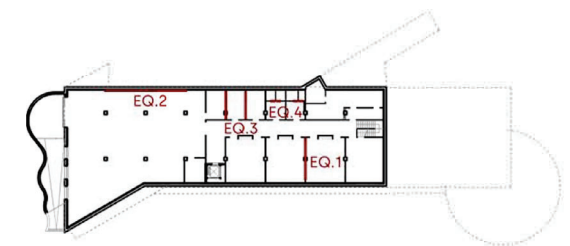
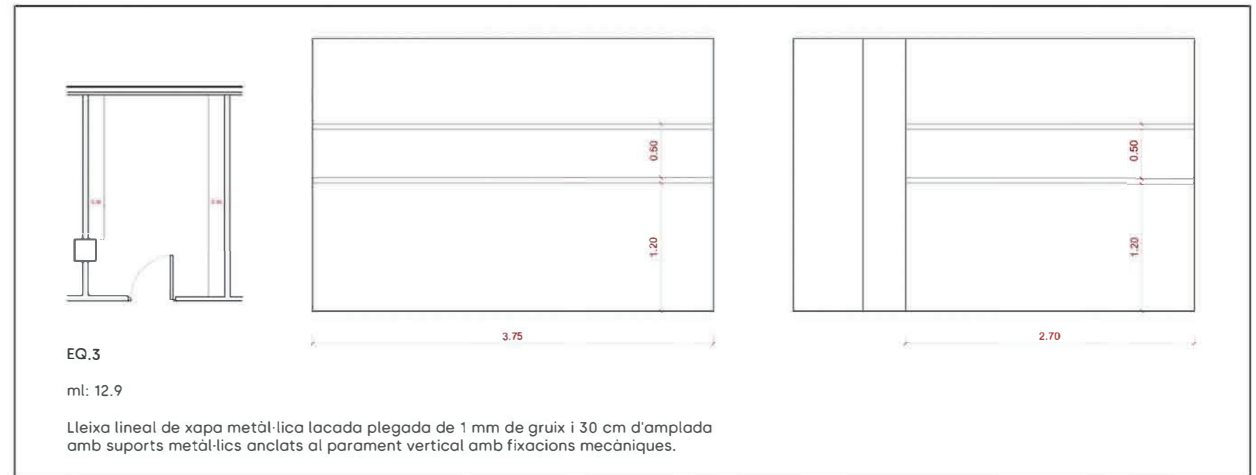
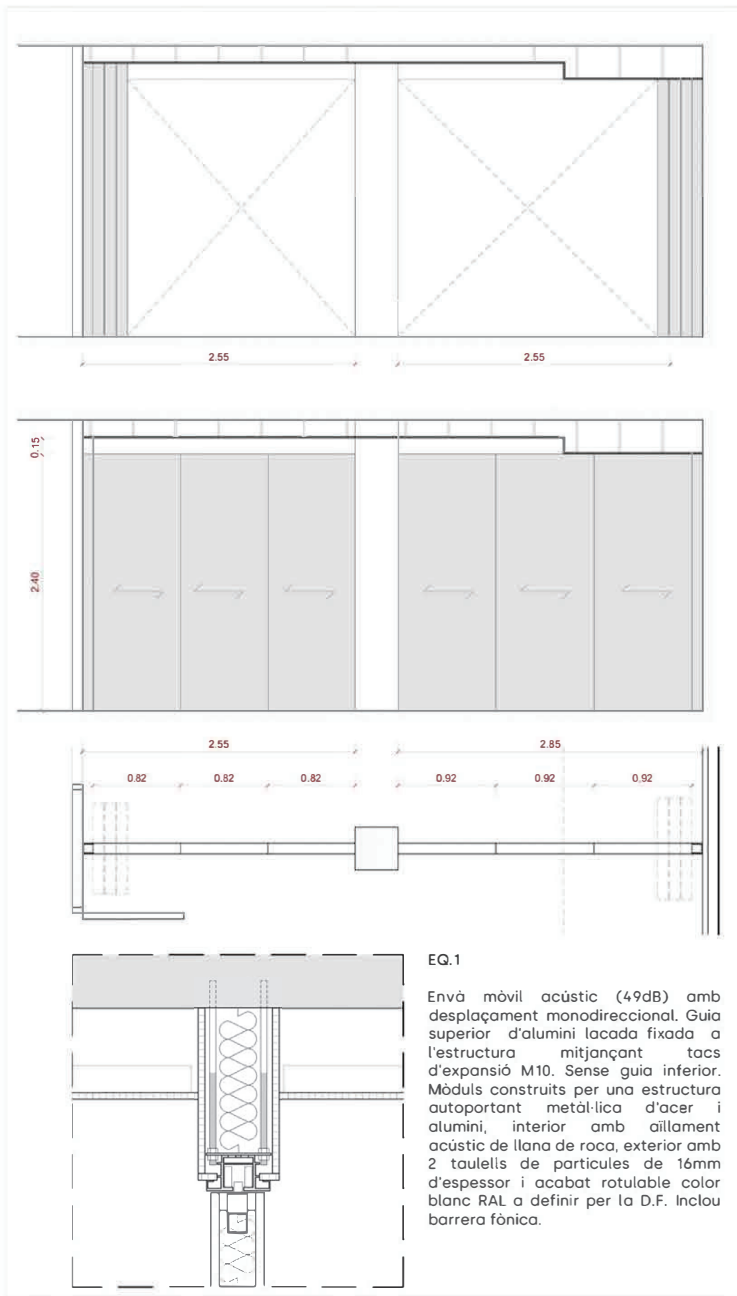
Fusteria i manyeria 3



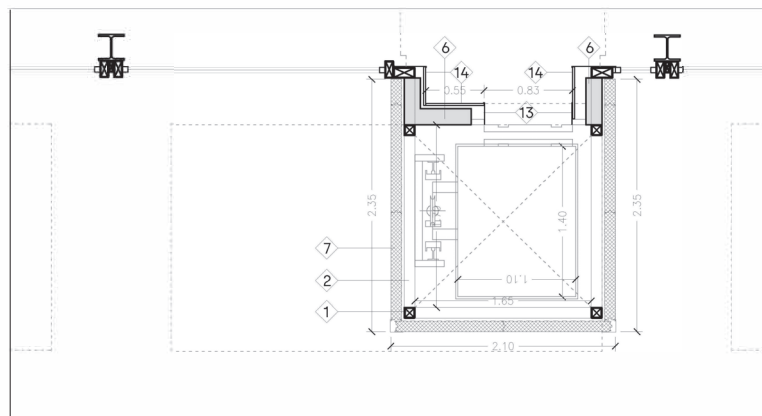
A1: 1/25
A3: 1/50

DGA

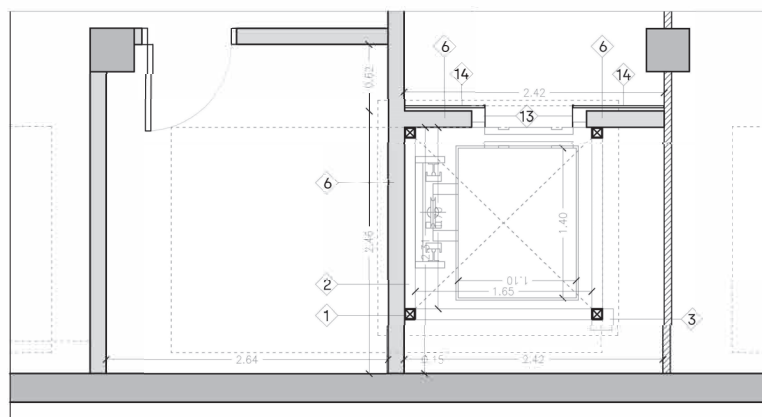
16



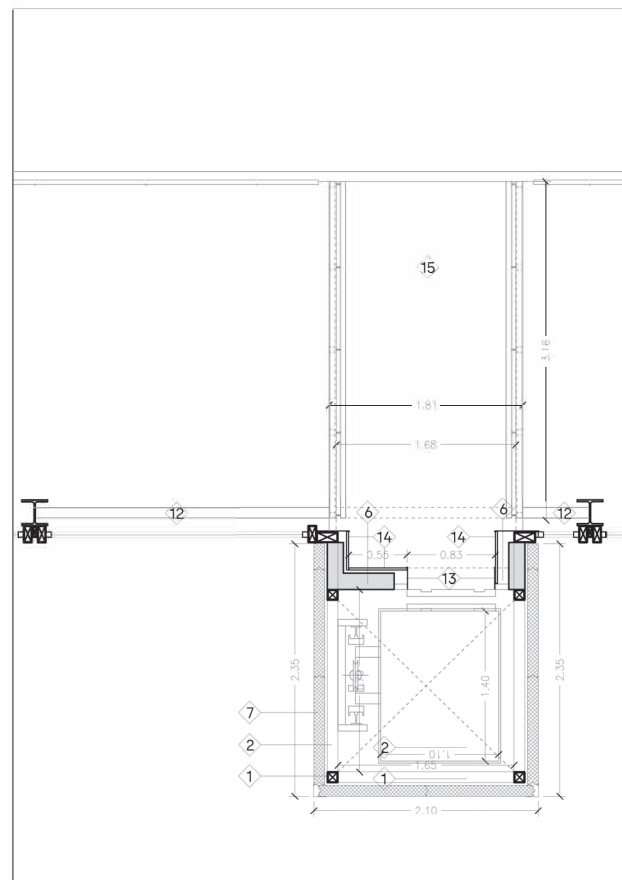
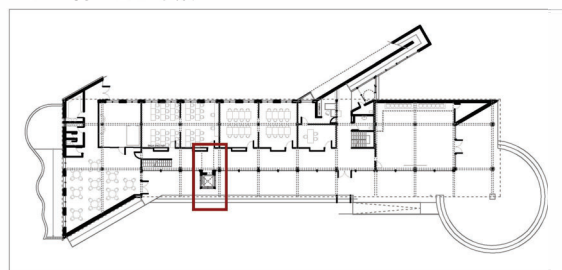
LLEGENDA ASCENSOR



PLANTA BAIXA e1:50



PLANTA SOTERRANI e1:50



PLANTA PRIMERA e1:50

- ① Estructura vertical de pilars formada per tubs metàl·lics de 100x100x8 soldats entre si.
- ② Estructura horitzontal de reforç formada per tubs metàl·lics de 100x100x8 soldats a pilars
- ③ Placa d'ancoratge de 200x200x15
- ④ Mur de formigó de 25 cm. de gruix per a formació de fossar d'ascensor.
- ⑤ Fossar de formigó. Inclou capa de formigó de neteja de 10 cm. de gruix i connectors a fonamentació mur existent.
- ⑥ Tancament de block pre-fabricat de formigó sense armar de 15 cm. de gruix.
- ⑦ Tancament exterior de panel sandvitx. de 10 c. de gruix, collat a estructura metàl·lica i encadellats entre si. Inclou remats en cantonada, superiors i de base.
- ⑧ Acabat de rajola 15x30 segons la pavimentació existent per a revestiment sòcol ascensor presa amb morter i col·locada sobre mur de block de formigó.
- ⑨ Barana interior de vidre laminat 8+8 amb suports laterals "L" metàl·liques per a pintar.
- ⑩ Mur de block de 15 cm. de gruix sense armar per a formació de minvell i recollida de impermeabilitzacions de l'antic lluernari.
- ⑪ Dintell pre-fabricat de formigó armat.
- ⑫ UPN 280
- ⑬ Planxes d'alumini fetes a mida per folrat de paraments verticals i horitzontals de tancaments d'ascensor col·locades sobre rastrells del mateix material recolzats a mur de bloc.
- ⑭ Panell DM de 16 mm. d'espessor sobre rastrells de fusta de pi. Acabat de fusta a escollir per la direcció facultativa.
- ⑮ Planxa d'acer 1.2 mm. de gruix
- ⑯ Platina d'acer 1.2 mm. de gruix i 160 mm de cantell
- ⑰ Nova fusteria d'alumini color igual a l'existent.
- ⑱ Barana formada per planxes d'acer de 15 mm de gruix. soldades a muntants verticals.

Els arquitectes:

Oriol Marin col. 66.002-7
Núria Garcia col. 43.859-6
Aleix Jané col. 63.324-0
Carles Balcena col. 55.490-1

[Signatures]

Propietat d'Aquidos Arquitectes Tècnics & Gestió. Prohibida la seva reproducció total o parcial.

Col·laboradors:

-
-

La propietat:

Departament de Drets Socials i Inclusió,
Generalitat de Catalunya.

Arranjament dels lluernaris, instal·lació d'ascensor, nou cancell i taulell d'entrada i adequació de la planta soterrani i jardí del CCC El Gornal

Av. Carmen Àmaya s/n, 08902 L'Hospitalet de Llobregat

P. Executiu

PR-790

3. DEFINICIÓ DE LA INTERVENCIÓ

Ascensor 1



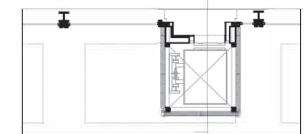
A1: 1/25
A3: 1/50

DGA

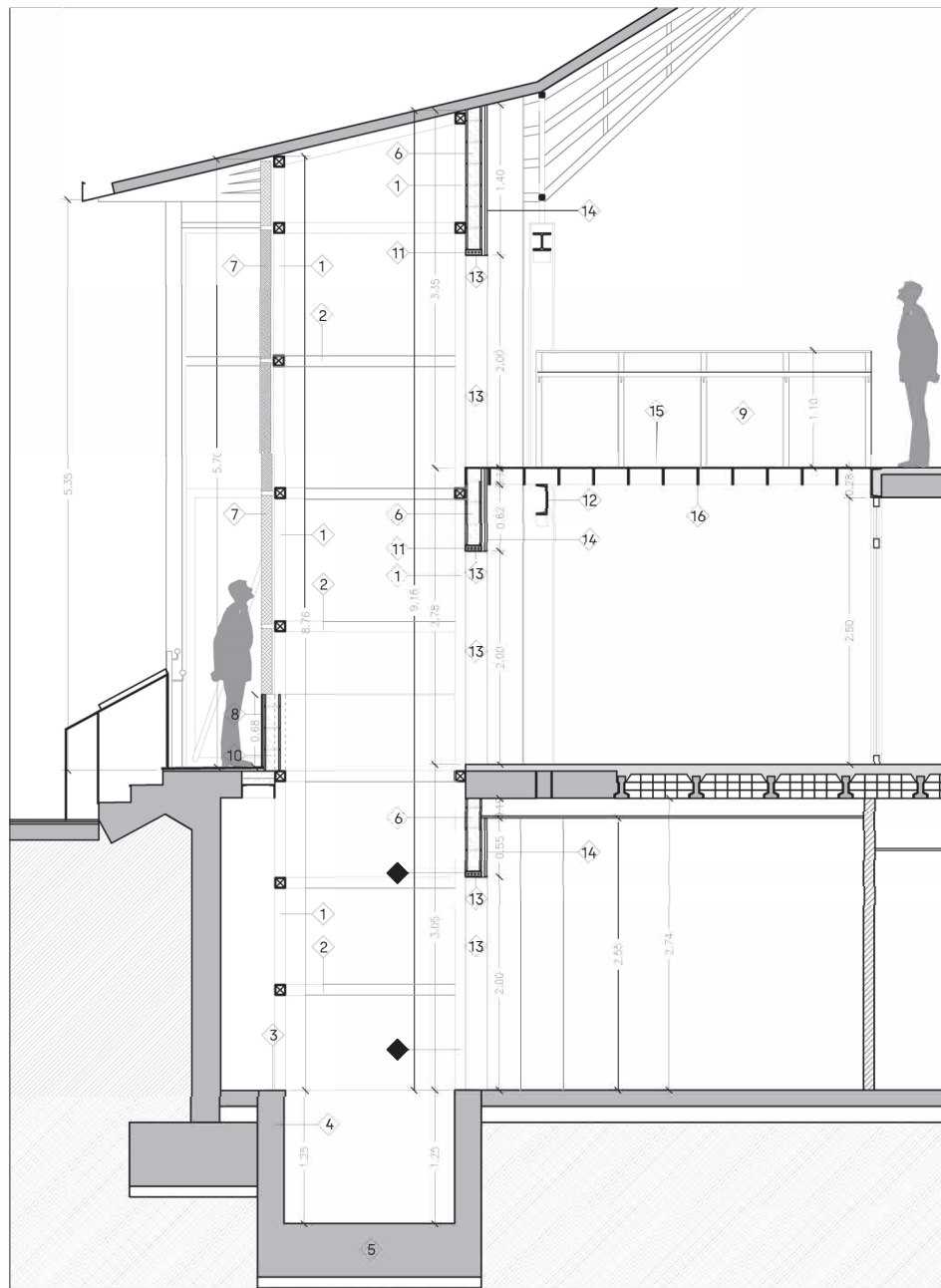
18

LLEGENDA ASCENSOR

- ① Estructura vertical de pilars formada per tubs metàl·lics de 100x100x8 soldats entre si.
- ② Estructura horitzontal de reforç formada per tubs metàl·lics de 100x100x8 soldats a pilars
- ③ Placa d'ancoratge de 200x200x15
- ④ Mur de formigó de 25 cm. de gruix per a formació de fossar d'ascensor.
- ⑤ Fossar de formigó. Inclou capa de formigó de neteja de 10 cm. de gruix i connectors a fonamentació mur existent.
- ⑥ Tancament de block pre-fabricat de formigó sense armar de 15 cm. de gruix.
- ⑦ Tancament exterior de panel sandvitx. de 10 c. de gruix, collat a estructura metàl·lica i encadellats entre si. Inclou remats en cantonada, superiors i de base.
- ⑧ Acabat de rajola 15x30 segons la pavimentació existent per a revestiment sòcol ascensor presa amb morter i col·locada sobre mur de block de formigó.
- ⑨ Barana interior de vidre laminat 8+8 amb suports laterals "L" metàl·liques per a pintar.
- ◆ Mur de block de 15 cm. de gruix sense armar per a formació de minvell i recollida de impermeabilitzacions de l'antic lluernari.
- ⑪ Dintell pre-fabricat de formigó armat.
- ⑫ UPN 280
- ⑬ Planxes d'alumini fetes a mida per folrat de paraments verticals i horitzontals de tancaments d'ascensor col·locades sobre rastrells del mateix material recolzats a mur de bloc.
- ⑭ Panell DM de 16 mm. d'espessor sobre rastrells de fusta de pi. Acabat de fusta a escollir per la direcció facultativa.
- ⑮ Planxa d'acer 1.2 mm. de gruix
- ⑯ Platina d'acer 1.2 mm. de gruix i 160 mm de cantell
- ⑰ Nova fusteria d'alumini color igual a l'existent.
- ⑱ Barana formada per planxes d'acer de 15 mm de gruix. soldades a muntants verticals.



S.T.



SECCIÓ TRANSVERSAL e1:50

Els arquitectes:

Oriol Marin col. 66.002-7
Núria Garcia col. 43.859-6
Aleix Jané col. 63.324-0
Carles Balcena col. 55.490-1

[Signatures]

Propietat d'Aquidos Arquitectes Tècnics & Gestió. Prohibida la seva reproducció total o parcial.

Col·laboradors:

-
-

La propietat:

Departament de Drets Socials i Inclusió.
Generalitat de Catalunya.

Arranjament dels lluernaris, instal·lació d'ascensor, nou cancell i taulell d'entrada i adequació de la planta soterrani i jardí del CCC El Gornal

Av. Carmen Àmaya s/n, 08902 L'Hospitalet de Llobregat

P. Executiu

PR-790

3. DEFINICIÓ DE LA INTERVENCIÓ

Ascensor 2

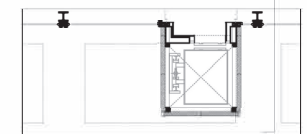


DGA

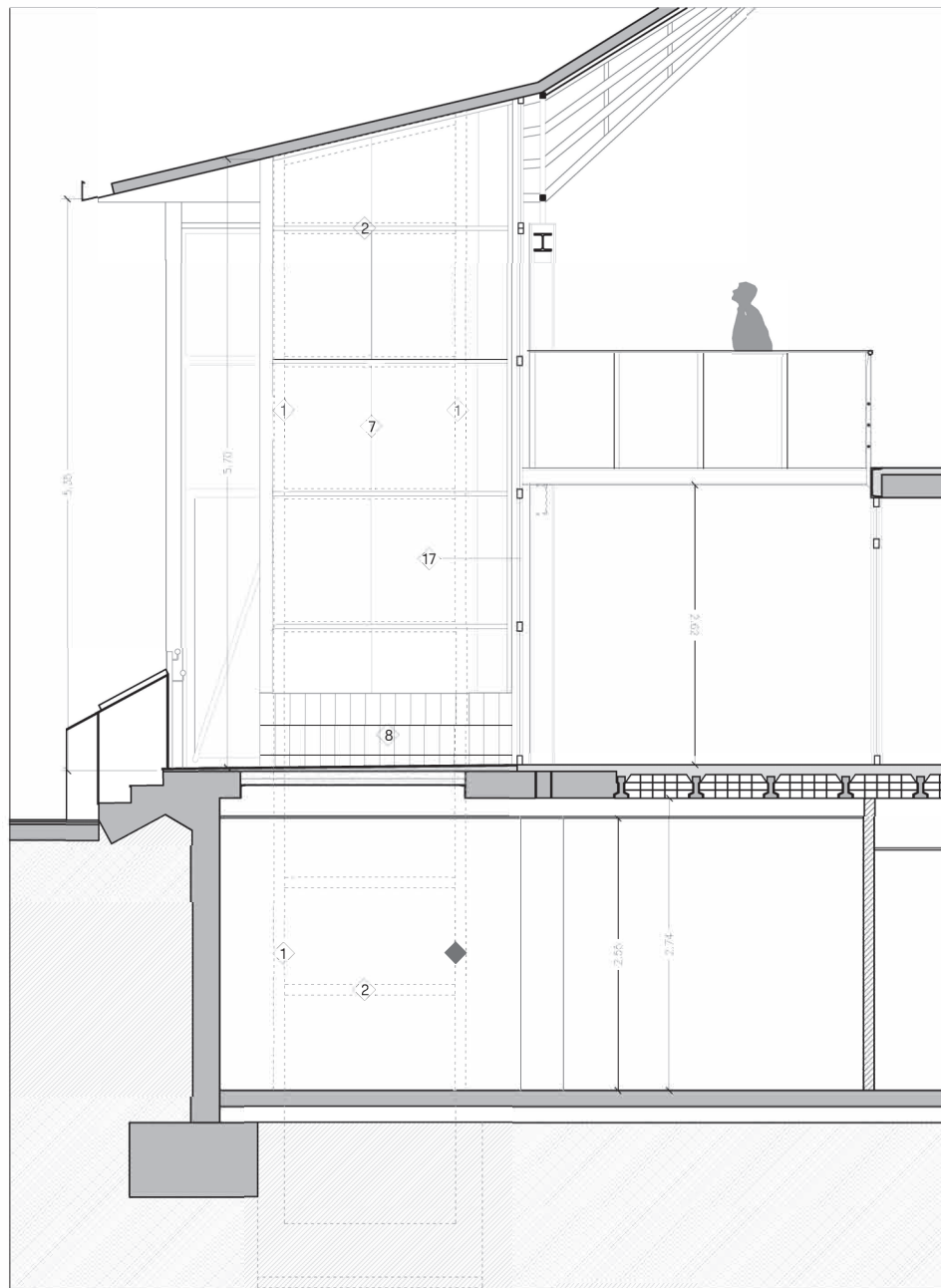
A1: 1/25
A3: 1/50

LLEGENDA ASCENSOR

- ① Estructura vertical de pilars formada per tubs metàl·lics de 100x100x8 soldats entre si.
- ② Estructura horitzontal de reforç formada per tubs metàl·lics de 100x100x8 soldats a pilars
- ③ Placa d'ancoratge de 200x200x15
- ④ Mur de formigó de 25 cm. de gruix per a formació de fossar d'ascensor.
- ⑤ Fossar de formigó. Inclou capa de formigó de neteja de 10 cm. de gruix i connectors a fonamentació mur existent.
- ⑥ Tancament de block pre-fabricat de formigó sense armar de 15 cm. de gruix.
- ⑦ Tancament exterior de panel sandvitx. de 10 c. de gruix, collat a estructura metàl·lica i encadellats entre si. Inclou remats en cantonada, superiors i de base.
- ⑧ Acabat de rajola 15x30 segons la pavimentació existent per a revestiment sòcol ascensor presa amb morter i col·locada sobre mur de block de formigó.
- ⑨ Barana interior de vidre laminat 8+8 amb suports laterals "L" metàl·liques per a pintar.
- ◆ Mur de block de 15 cm. de gruix sense armar per a formació de minvell i recollida de impermeabilitzacions de l'antic lluernari.
- ⑪ Dintell pre-fabricat de formigó armat.
- ⑫ UPN 280
- ⑬ Planxes d'alumini fetes a mida per folrat de paraments verticals i horitzontals de tancaments d'ascensor col·locades sobre rastrells del mateix material recolzats a mur de bloc.
- ⑭ Panell DM de 16 mm. d'espessor sobre rastrells de fusta de pi. Acabat de fusta a escollir per la direcció facultativa.
- ⑮ Planxa d'acer 1.2 mm. de gruix
- ⑯ Platina d'acer 1.2 mm. de gruix i 160 mm de cantell
- ⑰ Nova fusteria d'alumini color igual a l'existent.
- ⑱ Barana formada per planxes d'acer de 15 mm de gruix. soldades a muntants verticals.



A.T.



ALÇAT TRANSVERSAL e1:50

Els arquitectes:

Oriol Marin col. 66.002-7
Núria Garcia col. 43.859-6
Aleix Jané col. 63.324-0
Carles Bárcena col. 55.490-1

[Signatures]

Propietat d'Aquidos Arquitectes Tècnics & Gestió. Prohibida la seva reproducció total o parcial.

Col·laboradors:

-
-

La propietat:

Departament de
Drets Socials i
Inclusió,
Generalitat de
Catalunya.

**Arranjament dels lluernaris, instal·lació
d'ascensor, nou cancell i taulell
d'entrada i adequació
de la planta soterrani i jardí del CCC El
Gornal**

Av. Carmen Àmaya s/n, 08902 L'Hospitalet de Llobregat

P. Executiu

PR-790

3. DEFINICIÓ DE LA INTERVENCIÓ

Ascensor 3



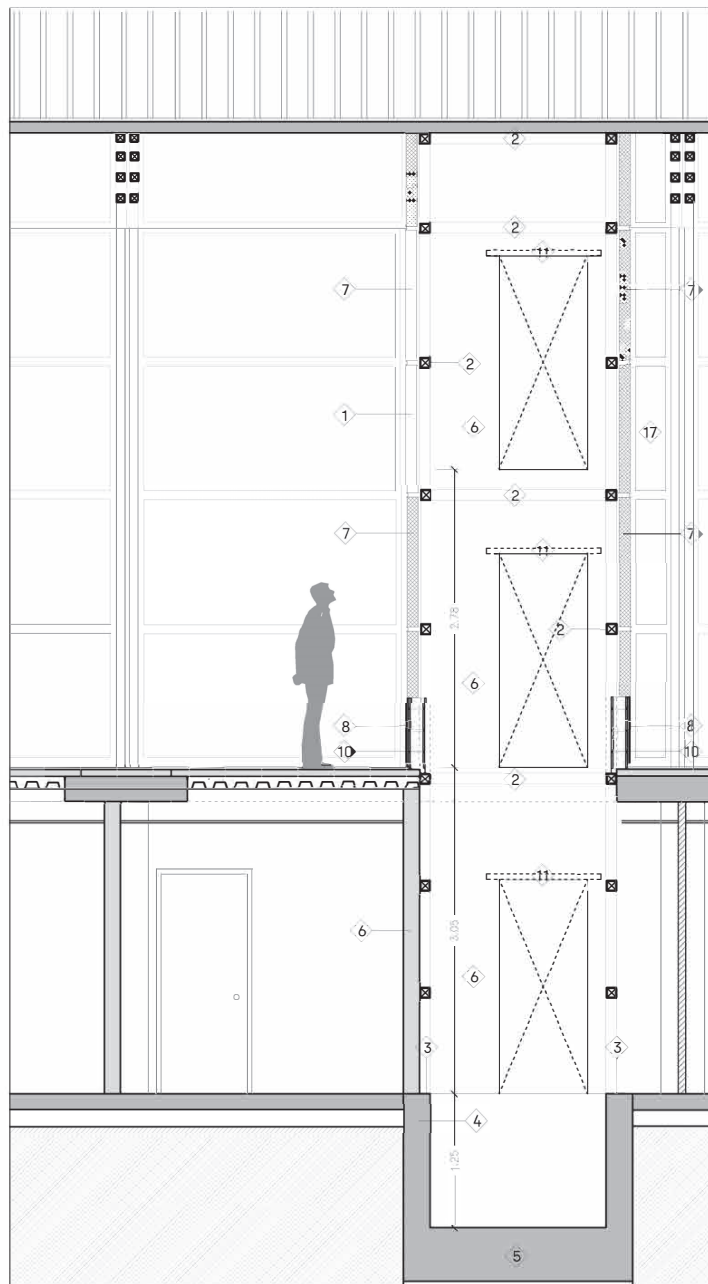
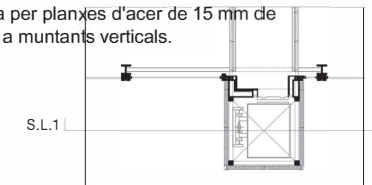
A1: 1/25
A3: 1/50

DGA

20

LLEGENDA ASCENSOR

- ① Estructura vertical de pilars formada per tubs metàl·lics de 100x100x8 soldats entre si.
- ② Estructura horitzontal de reforç formada per tubs metàl·lics de 100x100x8 soldats a pilars
- ③ Placa d'ancoratge de 200x200x15
- ④ Mur de formigó de 25 cm. de gruix per a formació de fossar d'ascensor.
- ⑤ Fossar de formigó. Inclou capa de formigó de neteja de 10 cm. de gruix i connectors a fonamentació mur existent.
- ⑥ Tancament de block pre-fabricat de formigó sense armar de 15 cm. de gruix.
- ⑦ Tancament exterior de panel sandvitx. de 10 c. de gruix, collat a estructura metàl·lica i encadellats entre si. Inclou remats en cantonada, superiors i de base.
- ⑧ Acabat de rajola 15x30 segons la pavimentació existent per a revestiment sòcol ascensor presa amb morter i col·locada sobre mur de block de formigó.
- ⑨ Barana interior de vidre laminat 8+8 amb suports laterals "L" metàl·liques per a pintar.
- ⑩ Mur de block de 15 cm. de gruix sense armar per a formació de minvell i recollida de impermeabilitzacions de l'antic lluernari.
- ⑪ Dintell pre-fabricat de formigó armat.
- ⑫ UPN 280
- ⑬ Planxes d'alumini fetes a mida per folrat de paraments verticals i horitzontals de tancaments d'ascensor col·locades sobre rastrells del mateix material recolzats a mur de bloc.
- ⑭ Panell DM de 16 mm. d'espessor sobre rastrells de fusta de pi. Acabat de fusta a escollir per la direcció facultativa.
- ⑮ Planxa d'acer 1.2 mm. de gruix
- ⑯ Platina d'acer 1.2 mm. de gruix i 160 mm de cantell
- ⑰ Nova fusteria d'alumini color igual a l'existent.
- ⑱ Barana formada per planxes d'acer de 15 mm de gruix. soldades a mutants verticals.



SECCIÓ LONGITUDINAL 1 e:150

Els arquitectes:

Oriol Marin col. 66.002-7
Núria García col. 43.859-6
Aleix Jané col. 63.324-0
Carles Balcena col. 55.490-1

[Signatures]

Propietat d'Aquidos Arquitectes Tècnics & Gestió. Prohibida la seva reproducció total o parcial.

Col·laboradors:

-
-

La propietat:

Departament de
Drets Socials i
Inclusió,
Generalitat de
Catalunya.

**Arranjament dels lluernaris, instal·lació
d'ascensor, nou cancell i taulell
d'entrada i adequació
de la planta soterrani i jardí del CCC El
Gornal**

Av. Carmen Àmaya s/n, 08902 L'Hospitalet de Llobregat

P. Executiu

PR-790

3. DEFINICIÓ DE LA INTERVENCIÓ

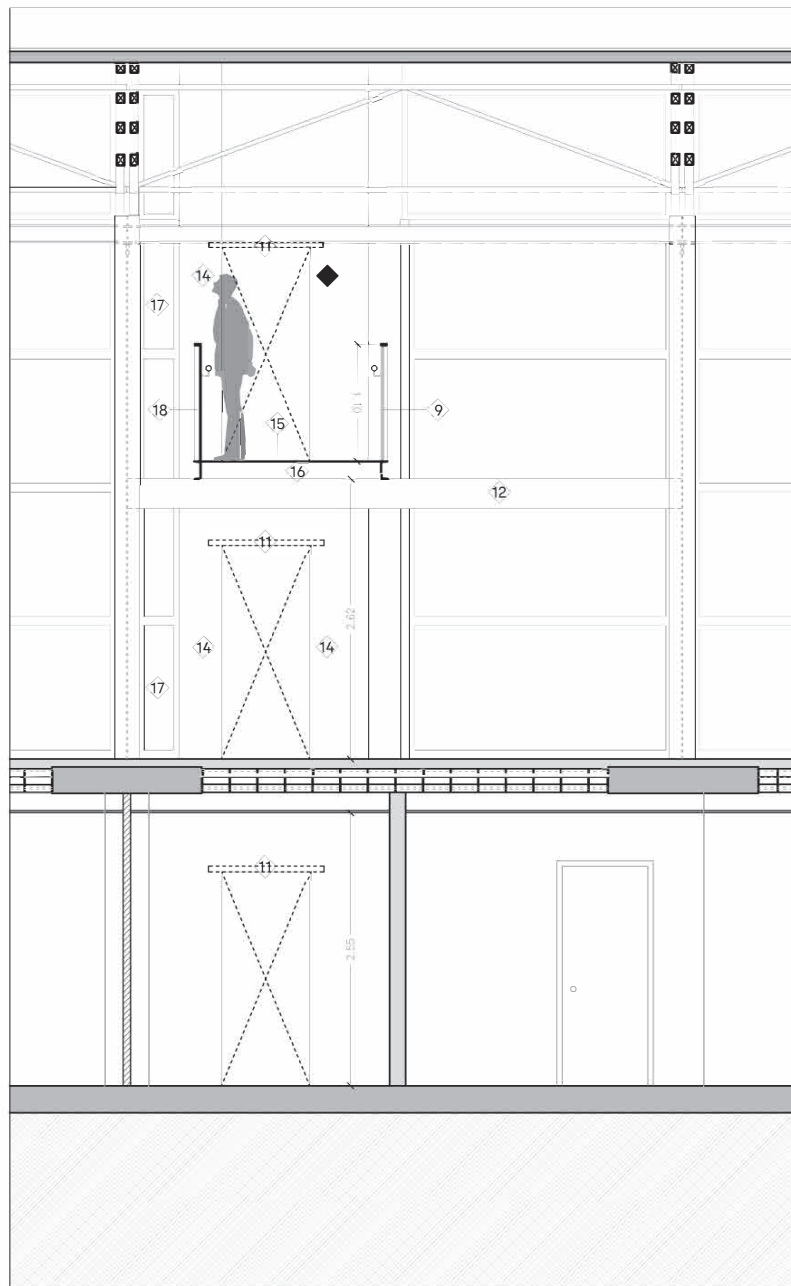
Ascensor 4



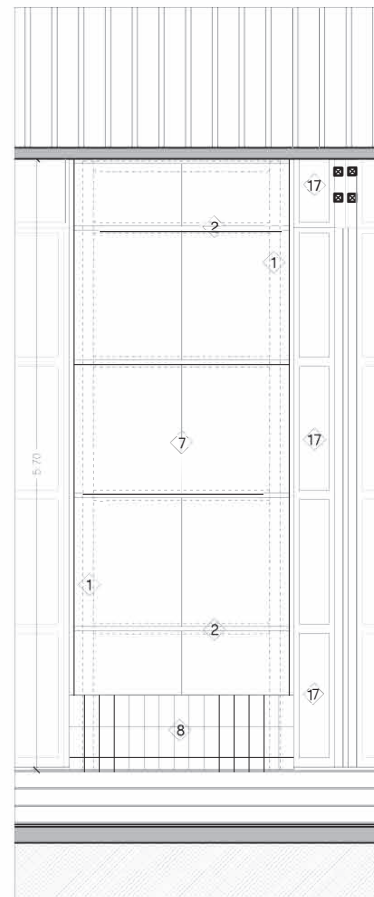
A1: 1/25
A3: 1/50

DGA

21



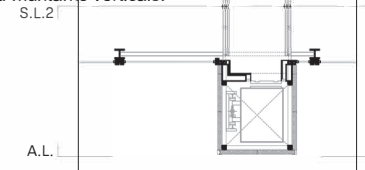
SECCIÓ LONGITUDINAL 2 e1:50



ALÇAT LONGITUDINAL e1:50

LLEGGENDA ASCENSOR

- ① Estructura vertical de pilars formada per tubs metàl·lics de 100x100x8 soldats entre si.
- ② Estructura horitzontal de reforç formada per tubs metàl·lics de 100x100x8 soldats a pilars
- ③ Placa d'ancoratge de 200x200x15
- ④ Mur de formigó de 25 cm. de gruix per a formació de fossar d'ascensor.
- ⑤ Fossar de formigó. Inclou capa de formigó de neteja de 10 cm. de gruix i connectors a fonamentació mur existent.
- ⑥ Tancament de block pre-fabricat de formigó sense armar de 15 cm. de gruix.
- ⑦ Tancament exterior de panel sandvitx. de 10 c. de gruix, collat a estructura metàl·lica i encadellats entre si. Inclou remats en cantonada, superiors i de base.
- ⑧ Acabat de rajola 15x30 segons la pavimentació existent per a revestiment sòcol ascensor presa amb morter i col·locada sobre mur de block de formigó.
- ⑨ Barana interior de vidre laminat 8+8 amb suports laterals "L" metàl·liques per a pintar.
- ⑩ Mur de block de 15 cm. de gruix sense armar per a formació de minvell i recollida de impermeabilitzacions de l'antic lluernari.
- ⑪ Dintell pre-fabricat de formigó armat.
- ⑫ UPN 280
- ⑬ Planxes d'alumini fetes a mida per folrat de paraments verticals i horitzontals de tancaments d'ascensor col·locades sobre rastrells del mateix material recolzats a mur de bloc.
- ⑭ Panell DM de 16 mm. d'espessor sobre rastrells de fusta de pi. Acabat de fusta a escollir per la direcció facultativa.
- ⑮ Planxa d'acer 1.2 mm. de gruix
- ⑯ Platina d'acer 1.2 mm. de gruix i 160 mm de cantell
- ⑰ Nova fusteria d'alumini color igual a l'existent.
- ⑱ Barana formada per planxes d'acer de 15 mm de gruix. soldades a muntants verticals.



Els arquitectes:

Oriol Marin col. 66.002-7
Núria Garcia col. 43.859-6
Aleix Jané col. 63.324-0
Carles Bárcena col. 55.490-1

[Signatures]

Propietat d'Aquidos Arquitectes Tècnics & Gestió. Prohibida la seva reproducció total o parcial.

Col·laboradors:

La propietat:

Departament de Drets Socials i Inclusió.
Generalitat de Catalunya.

Arranjament dels lluernaris, instal·lació d'ascensor, nou cancell i taulell d'entrada i adequació de la planta soterrani i jardí del CCC El Gornal

Av. Carmen Àmaya s/n, 08902 L'Hospitalet de Llobregat

P. Executiu

PR-790

3. DEFINICIÓ DE LA INTERVENCIÓ

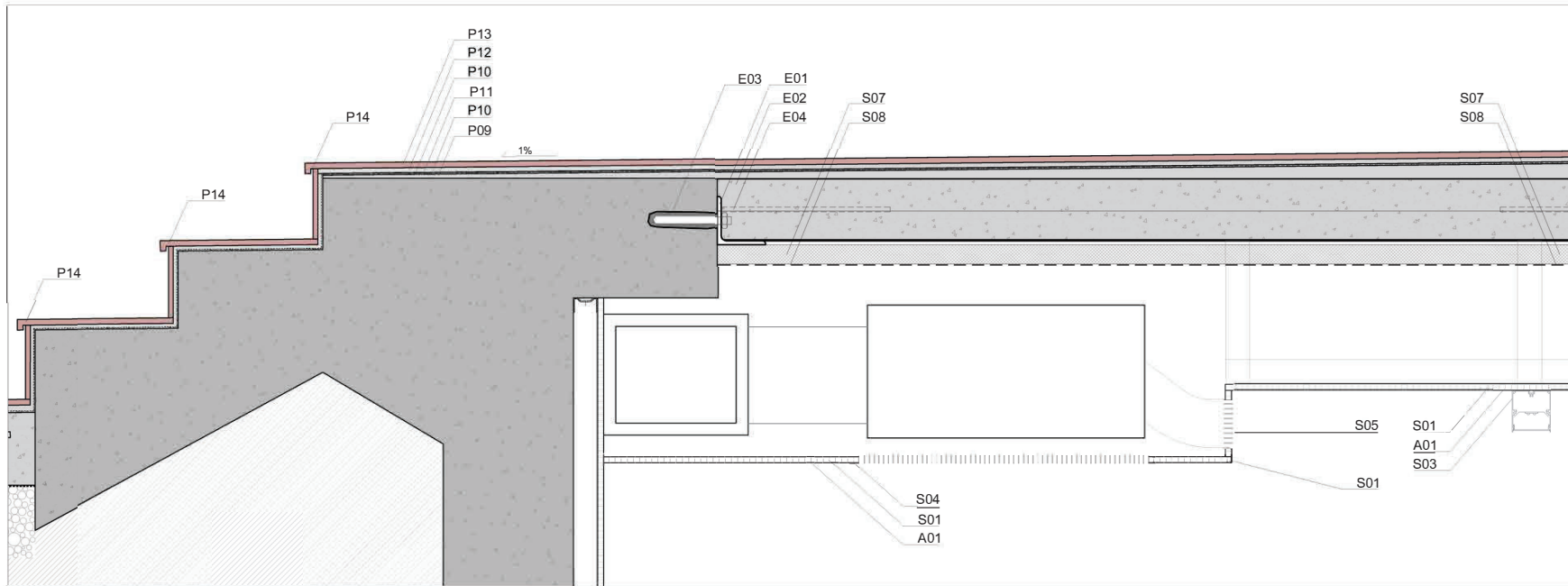
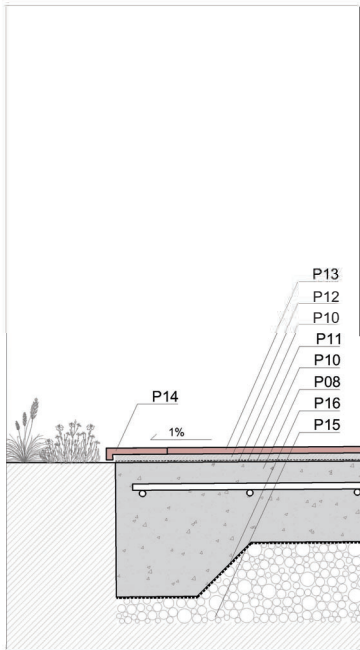
Ascensor 5



A1: 1/25
A3: 1/50

DGA

22



ESTRUCTURA

E01. Perfil metàl·lic laminat L100.8

E02. Forjat col·laborant (6+6cm) amb capa de compressió de formigó armat amb #108c/20 superior, B-500-T, 1012c/20 inferior, B-500-S

E03. Ancoratges 1012c/40cm amb barra i toc químic.

E04. Connector soldat a topall 1010c/40 cm

PAVIMENTS I COBERTES

P01. Solera existent de formigó armat

P02. Membrana de poliurea, bicomponent, lliure de dissolvents.

P03. Morter autonivellant

P04. Ciment cola

P05. Paviment enrajolat de rajoles ceràmiques de gres de porcellana, acabat esmaltat, de 40x60 cm, classe 1.

P06. Rodapeu de formigó polímer de 94 mm d'alçada i 7 mm de gruix fixat a paret.

P07. Junt de dilatació format per dues ales de fixació d'alumini amb perforació trapezoidal i una cambra destinada albergar banda de 6mm fabricada en plàstic.

P08. Solera de formigó armat de 15 cm d'espessor amb malla electrosoldada de rodons de 8 mm cada 20 cm.

P09. Morter de pendents cimentós elàstic d'assecat ràpid

P10. Morter cimentós impermeabilitzant d'assecat ràpid

P11. Malla de fibra de vidre

P12. Adhesiu cimentós, bicomponent, altament deformable, d'altres prestacions.

P13. Paviment ceràmic de gres de 12x24 cm, classe 3.

P14. Peça ceràmica de gres per a remat de graó, classe 3.

P15. Base de graves.

P16. Làmina separadora de polietilè de 50 µm i 48 g/m2, col·locada no adherida.

P17. Reblert de formigó HA-25/B/10/l amb armadura AP500 S.

P18. Ancoratge amb acer en barres corrugades de 12 mm de diàmetre i injectat continu d'adhesiu d'aplicació unilateral de resines epoxi sense dissolvents.

P19. Formigó de neteja 10 cm.

P20. Sabata correguda de formigó armat de 40x40 cm de secció.

P21. Bloc de formigó de 20 cm d'amplada

SOSTRES

S01. Cel ras continu de cartró guix amb placa estàndard de 15mm d'espessor.

S02. Cel ras acústic compost per perfil·leria vista T24 color blanc, i placa desmuntable de 600x1200mm i 15mm d'espessor.

S03. Lluminiària lineal de superfície de color blanc amb difusor opal.

S04. Reixa de lamel·les d'alumini registrable de dimensions 600x600 mm amb acabat locat blanc.

S05. Reixa d'alumini de lamel·les orientables de dimensions 500x100 mm amb acabat locat blanc.

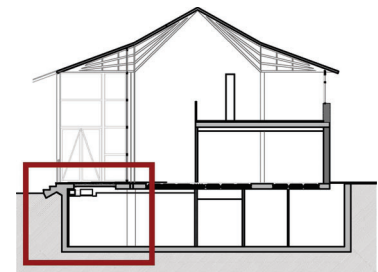
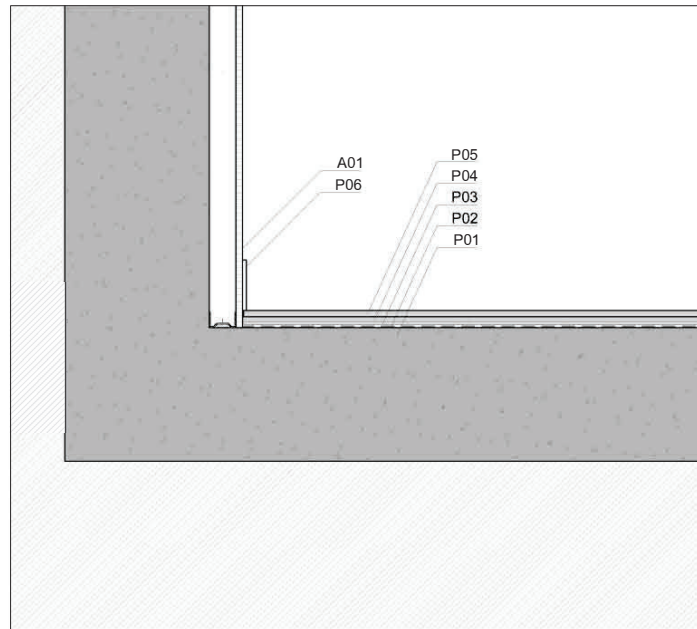
S06. Perfil·leria T24 per a subjecció de cel ras

S07. Aïllament de planxa de poliestirè expandit (EPS) de 50mm, de 60 kPa de tensió a la compressió, d'1,3 m2·K/W de resistència tèrmica.

S08. Barrera de vapor/estancuitat amb vel de polietilè de 200 µm i 192 g/m2

ACABATS

A01. Acabat amb pintura plàstica en base aquosa sense compostos orgànics volàtils (COV) amb acabat lliu de color blanc RAL a definir.



Els arquitectes:

Oriol Marin
col. 66.002-7

Núria Garcia
col. 43.859-6

Aleix Jané
col. 63.324-0

Carles Barcena
col. 55.490-1

Propietat d'Aquidos Arquitectes Tècnics & Gestió. Prohibida la seva reproducció total o parcial.

Col·laboradors:

La propietat:

Departament de
Orets Socials i
Inclusió,
Generalitat de
Catalunya.

**Arranjament dels lluernaris, instal·lació
d'ascensor, nou cancell i taulell
d'entrada i adequació
de la planta soterrani i jardí del CCC El
Gornal**

Av. Carmen Àmaya s/n, 08902 L'Hospitalet de Llobregat

P. Executiu

PR-790

Desembre 2024

3. DEFINICIÓ DE LA INTERVENCIÓ

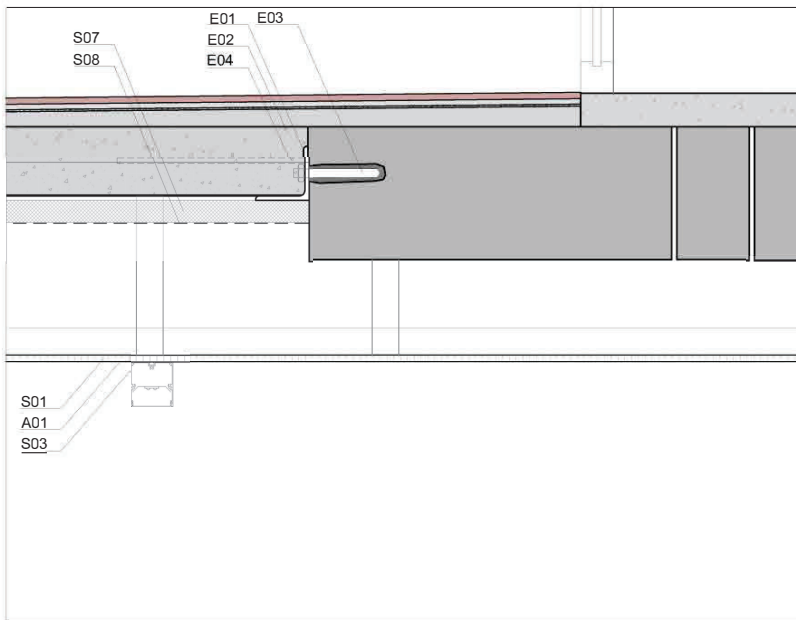
Detall constructiu 01



A1: 1/5
A3: 1/10

DGA

23



ESTRUCTURA

E01. Perfil metàl·lic laminat L100.8

E02. Forjat col·laborant (6+6cm) amb capa de compressió de formigó armada amb: #108c/20 superior, B-500-T, 1012c/20 inferior, B-500-S

E03. Ancoratges 1012c/40cm amb barra i tac químic.

E04. Connector soldat a topall 1010c/40 cm

PAVIMENTS I COBERTES

P01. Solera existent de formigó armat

P02. Membrana de poliurea, bicomponent, lliure de disolvents.

P03. Morter autonivellant

P04. Ciment cola

P05. Paviment enrajolat de rajoles ceràmiques de gres de porcellana, acabat esmaltat, de 40x60 cm, classe 1.

P06. Rodapeu de formigó polímer de 94 mm d'alçada i 7 mm de gruix fixat a paret.

P07. Junt de dilatació format per dues ales de fixació d'alumini amb perforació trapezoidal i una cambra destinada a albergar banda de 6mm fabricada en plàstic.

P08. Solera de formigó armat de 15 cm d'espessor amb malla electrosoldada de rodons de 8 mm cada 20 cm.

P09. Morter de pendents cimentós elàstic d'assecat ràpid

P10. Morter cimentós impermeabilitzant d'assecat ràpid

P11. Malla de fibra de vidre

P12. Adhesiu cimentós, bicomponent, altament deformable, d'altres prestacions.

P13. Paviment ceràmic de gres de 12x24 cm, classe 3.

P14. Peça ceràmica de gres per a remat de graó, classe 3.

P15. Base de graves.

P16. Làmina separadora de polietilè de 50 µm i 48 g/m2, col·locada no adherida.

P17. Reblert de formigó HA-25/B/10/I amb armadura AP500 S.

P18. Ancoratge amb acer en barres corrugades de 12 mm de diàmetre i injectat continu d'adhesiu d'aplicació unilateral de resines epoxi sense disolvents.

P19. Formigó de neteja 10 cm.

P20. Sabata correguda de formigó armat de 40x40 cm de secció.

P21. Bloc de formigó de 20 cm d'amplada

SOSTRES

S01. Cel ras continu de cartró guix amb placa estàndard de 15mm d'espessor.

S02. Cel ras acústic compostat per perfil·leria vista T24 color blanc, i placa desmuntable de 600x1200mm y 15mm d'espessor.

S03. Luminària lineal de superfície de color blanc amb difusor opal.

S04. Reixa de lamelles d'alumini registrable de dimensions 600x600 mm amb acabat locat blanc.

S05. Reixa d'alumini de lamelles orientables de dimensions 500x100 mm amb acabat locat blanc.

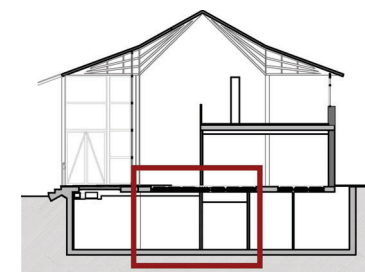
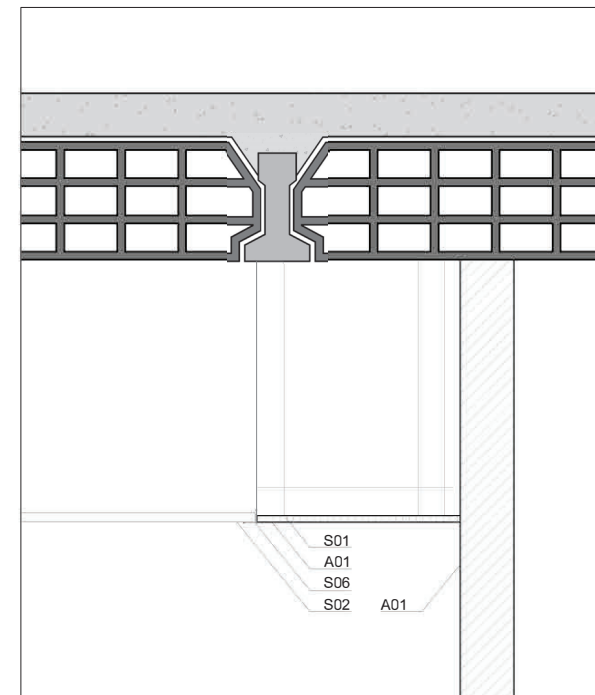
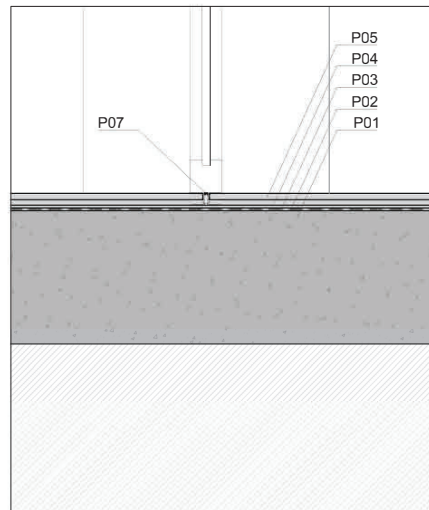
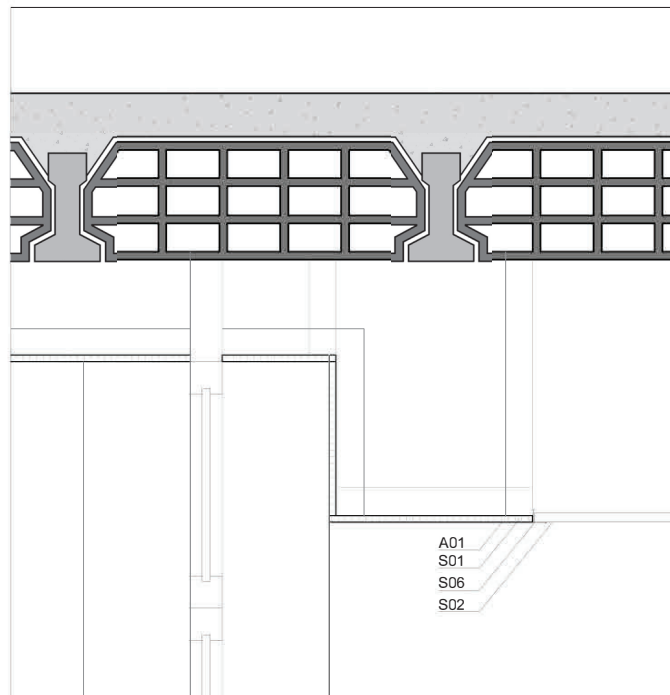
S06. Perfil·leria T24 per a subjecció de cel ras

S07. Aïllament de planxa de poliestirè expandit (EPS) de 50mm, de 60 kPa de tensió a la compressió, d'1,3 m2·K/W de resistència tèrmica.

S08. Barrera de vapor/estanquitat amb vel de polietilè de 200 µm i 192 g/m2

ACABATS

A01. Acabat amb pintura plàstica en base aquosa sense compostos orgànics volàtils (COV) amb acabat llis de color blanc RAL a definir.



Els arquitectes:

Oriol Marin
col. 66.002-7

Núria Garcia
col. 43.859-6

Aleix Jané
col. 63.324-0

Carles Bérceña
col. 55.490-1

[Signature]

[Signature]

[Signature]

[Signature]

Propietat d'Aquidos Arquitectes Tècnics & Gestió. Prohibida la seva reproducció total o parcial.

Col·laboradors:

La propietat:

Departament de
Drets Socials i
Inclusió,
Generalitat de
Catalunya.

**Arranjament dels lluernaris, instal·lació
d'ascensor, nou cancell i taulell
d'entrada i adequació
de la planta soterrani i jardí del CCC El
Gornal**

Av. Carmen Àmaya s/n, 08902 L'Hospitalet de Llobregat

P. Executiu

PR-790

Desembre 2024

3. DEFINICIÓ DE LA INTERVENCIÓ

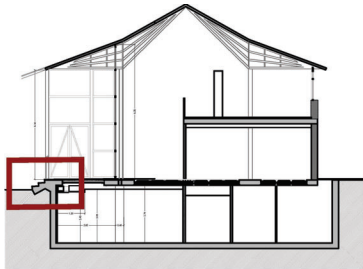
Detall constructiu 02



A1: 1/5
A3: 1/10

DGA

24



ESTRUCTURA

E01. Perfil metàl·lic laminat L100.8

E02. Forjat col·laborant (6x6cm) amb capa de compressió de formigó armat amb: # 108c/20 superior, B-500-T, 1012c/20 inferior, B-500-S

E03. Ancoratges 1012c/40cm amb barra i toc químic.

E04. Connector soldat a topall 1010c/40 cm

PAVIMENTS I COBERTES

P01. Solera existent de formigó armat

P02. Membrana de poliurea, bicomponent, lliure de dissolvents.

P03. Morter autonivellant

P04. Ciment cola

P05. Paviment enrajolat de rajoles ceràmiques de gres de porcellana, acabat esmaltat, de 40x60 cm, classe 1.

P06. Rodapeu de formigó polímer de 94 mm d'alçada i 7 mm de gruix fixat a paret.

P07. Junt de dilatació format per dues ales de fixació d'alumini amb perforació trapezoidal i una cambra destinada albergar banda de 6mm fabricada en plàstic.

P08. Solera de formigó armat de 15 cm d'espessor amb malla electrosoldada de rodons de 8 mm cada 20 cm.

P09. Morter de pendents cimentós elàstic d'assecat ràpid

P10. Morter cimentós impermeabilitzant d'assecat ràpid

P11. Malla de fibra de vidre

P12. Adhesiu cimentós, bicomponent, altament deformable, d'alt prestacions.

P13. Paviment ceràmic de gres de 12x24 cm, classe 3.

P14. Peça ceràmica de gres per a remat de graó, classe 3.

P15. Base de graves.

P16. Làmina separadora de polietilè de 50 µm i 48 g/m², col·locada no adherida.

P17. Reblert de formigó HA-25/B/10/I amb armadura AP500 S.

P18. Ancoratge amb acer en barres corrugades de 12 mm de diàmetre i injectat continu d'adhesiu d'aplicació unilateral de resines epoxi sense dissolvents.

P19. Formigó de neteja 10 cm.

P20. Sabata correguda de formigó armat de 40x40 cm de secció.

P21. Bloc de formigó de 20 cm d'amplada

SOSTRES

S01. Cel ras continu de cartró guix amb placa estàndard de 15mm d'espessor.

S02. Cel ras acústic compostat per perfil·leria vista T24 color blanc, i placa desmuntable de 600x1200mm i 15mm d'espessor.

S03. Luminària lineal de superfície de color blanc amb difusor opal.

S04. Reixa de lamel·les d'alumini registrable de dimensions 600x600 mm amb acabat lacat blanc.

S05. Reixa d'alumini de lamel·les orientables de dimensions 500x100 mm amb acabat lacat blanc.

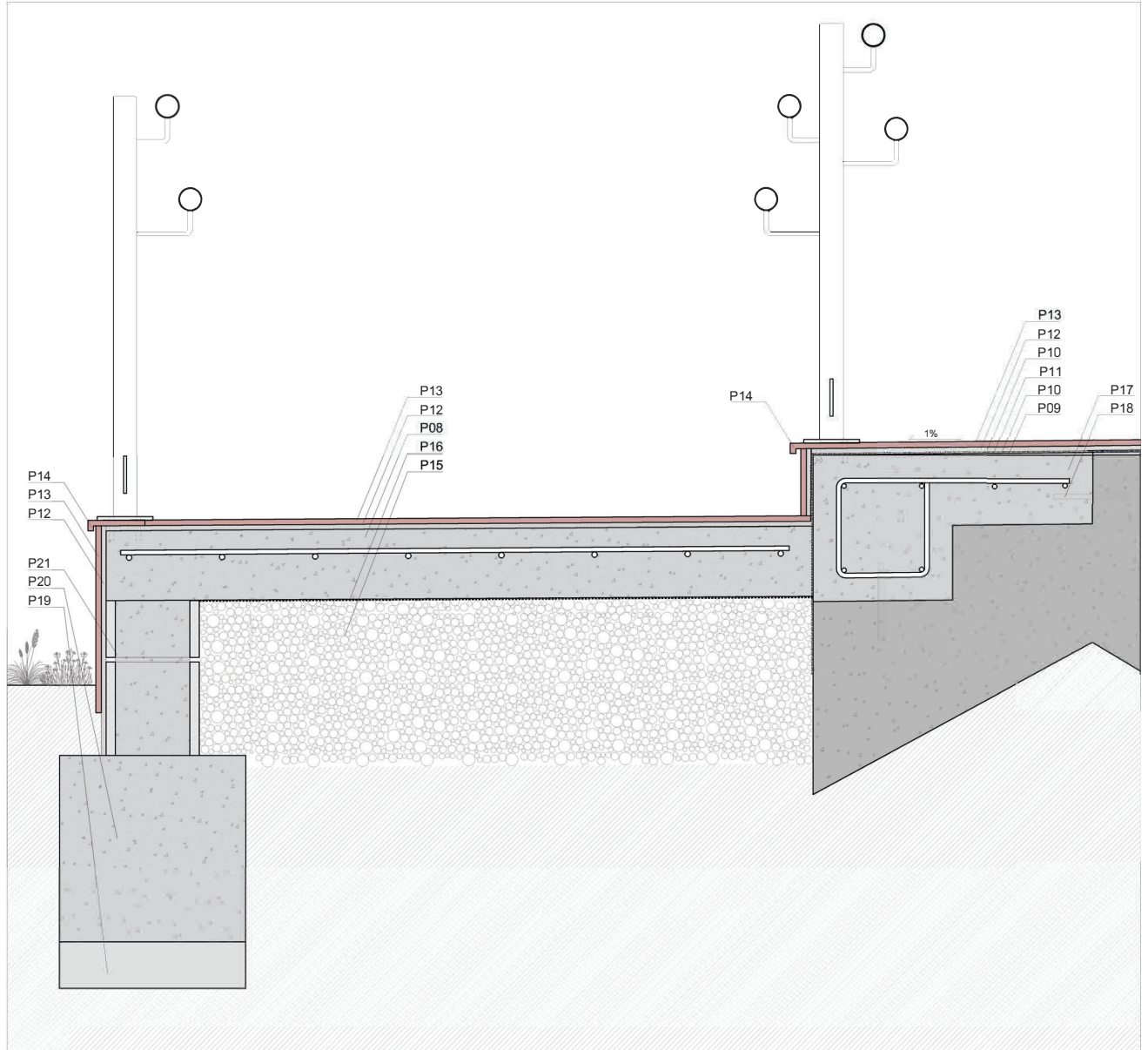
S06. Perfil·leria T24 per a subjecció de cel ras

S07. Aïllament de planxa de poliestirè expandit (EPS) de 50mm, de 60 kPa de tensió a la compressió, d'1,3 m²·K/W de resistència tèrmica.

S08. Barrera de vapor/estanquitat amb vel de polietilè de 200 µm i 192 g/m²

ACABATS

A01. Acabat amb pintura plàstica en base aquosa sense compostos orgànics volàtils (COV) amb acabat llis de color blanc RAL a definir.



Els arquitectes:

Oriol Marin
col. 66.002-7

Núria García
col. 43.859-6

Aleix Jané
col. 63.324-0

Carles Balcena
col. 55.490-1

Propietat d'Aquidos Arquitectes Tècnics & Gestió. Prohibida la seva reproducció total o parcial.

Col·laboradors:

La propietat:

Departament de
Drets Socials i
Inclusió,
Generalitat de
Catalunya.

**Arranjament dels lluernaris, instal·lació
d'ascensor, nou cancell i taulell
d'entrada i adequació
de la planta soterrani i jardí del CCC El
Gornal**

Av. Carmen Àmaya s/n, 08902 L'Hospitalet de Llobregat

P. Executiu

PR-790

Desembre 2024

3. DEFINICIÓ DE LA INTERVENCIÓ

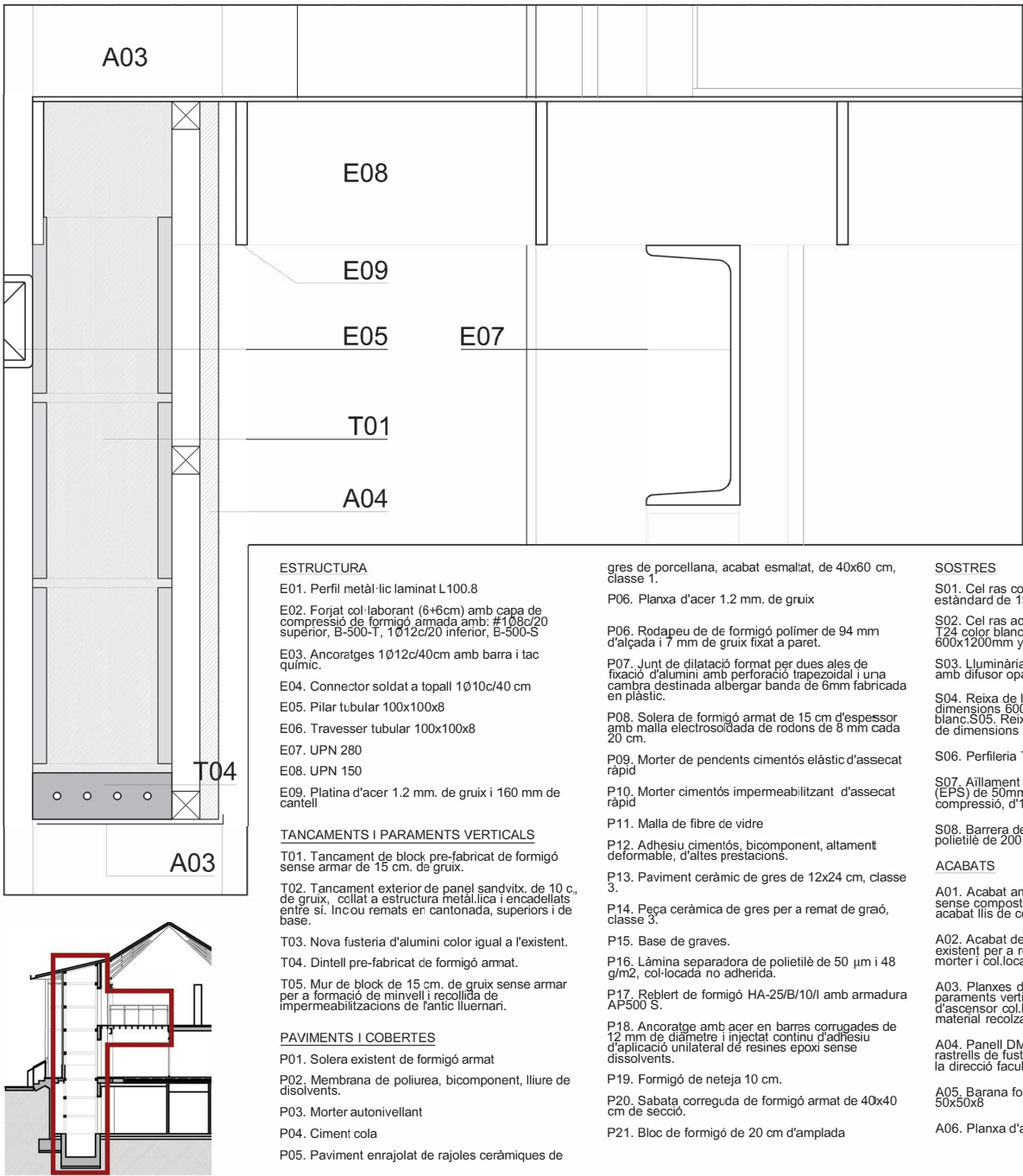
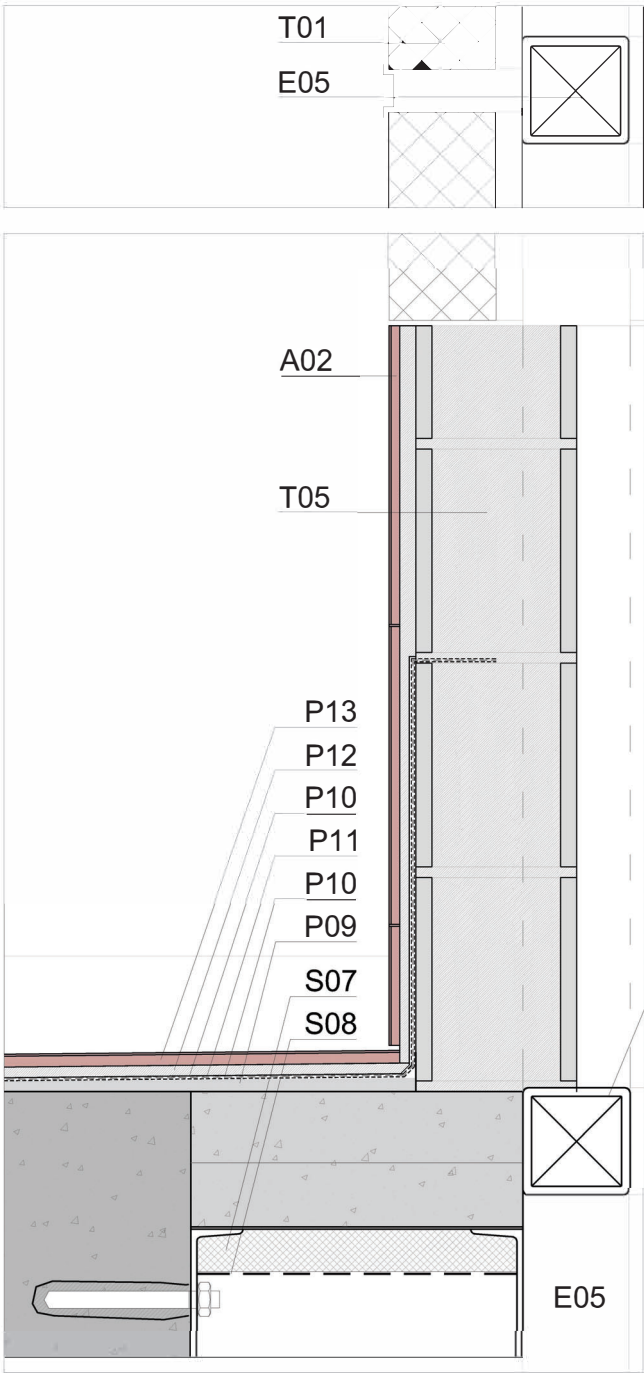
Detall constructiu 03



DGA

25

A1: 1/5
A3: 1/10



ESTRUCTURA

- E01. Perfil metàl·lic laminat L100.8
E02. Forjat col·laborant (6+6cm) amb capa de compressió de formigó armada amb: #108c/20 superior, B-500-T, 1Ø12c/20 inferior, B-500-S
E03. Ancoratges 1Ø12c/40cm amb barra i tac químic.
E04. Connector soldat a topall 1Ø10c/40 cm
E05. Pilar tubular 100x100x8
E06. Travesser tubular 100x100x8
E07. UPN 280
E08. UPN 150
E09. Platina d'acer 1.2 mm. de gruix i 160 mm de cantell

TANCAMENTS I PARAMENTS VERTICALS

- T01. Tancament de block pre-fabricat de formigó sense armar de 15 cm. de gruix.
T02. Tancament exterior de panel sandvitx. de 10 c., de gruix, collat a estructura metàl·lica i encadellats entre si. Incou remats en cantonada, superiors i de base.
T03. Nova fusteria d'alumini color igual a l'existent.
T04. Dintell pre-fabricat de formigó armat.
T05. Mur de block de 15 cm. de gruix sense armar per a formigó de minvell i recollida de impermeabilitzacions de l'antic lluernari.

PAVIMENTS I COBERTES

- P01. Solera existent de formigó armat
P02. Membrana de poliurea, bicomponent, lliure de disolvents.
P03. Morter autonivellant
P04. Cement cola
P05. Paviment enrajolat de rajoles ceràmiques de

- gres de porcellana, acabat esmaltat, de 40x60 cm, classe 1.
P06. Planxa d'acer 1.2 mm. de gruix
P06. Rodapeu de de formigó polímer de 94 mm d'alçada i 7 mm de gruix fixat a paret.
P07. Junt de dilatació format per dues ales de fixació d'alumini amb perforació trapezoidal i una cambra destinada albergar banda de 6mm fabricada en plàstic.
P08. Solera de formigó armat de 15 cm d'espessor amb malla electrosoldada de rodons de 8 mm cada 20 cm.
P09. Morter de pendents cimentós elàstic d'assecat ràpid
P10. Morter cimentós impermeabilitzant d'assecat ràpid
P11. Malla de fibre de vidre
P12. Adhesiu cimentós, bicomponent, altament deformable, d'altres prestacions.
P13. Paviment ceràmic de gres de 12x24 cm, classe 3.
P14. Peça ceràmica de gres per a remat de graó, classe 3.
P15. Base de graves.
P16. Làmina separadora de polietilè de 50 µm i 48 g/m2, col·locada no adherida.
P17. Replert de formigó HA-25/B/10/I amb armadura AP500 S.
P18. Ancoratge amb acer en barres corrugades de 12 mm de diàmetre i injectat continu d'adhesiu d'aplicació unilateral de resines epoxi sense disolvents.
P19. Formigó de neteja 10 cm.
P20. Sabata correguda de formigó armat de 40x40 cm de secció.
P21. Bloc de formigó de 20 cm d'amplada

SOSTRES

- S01. Cel ras continu de cartró guix amb placa estàndard de 15mm d'espessor.
S02. Cel ras acústic compost per perfil·leria vista T24 color blanc, i placa desmuntable de 600x1200mm i 15mm d' espessor.
S03. Lluminiària lineal de superfície de color blanc amb difusor opal.
S04. Reixa de lamel·les d'alumini registrable de dimensions 600x600 mm amb acabat lacat blanc.S05. Reixa d'alumini de lamel·les orientables de dimensions 500x100 mm amb acabat lacat blanc.
S06. Perfil·leria T24 per a subjecció de cel ras
S07. Aïllament de planxa de poliestirè expandit (EPS) de 50mm, de 60 kPa de tensió a la compressió, d'1,3 m2·K/W de resistència tèrmica.
S08. Barrera de vapor/estanquitat amb vel de polietilè de 200 µm i 192 g/m2

ACABATS

- A01. Acabat amb pintura plàstica en base aquosa sense compostos orgànics volàtils (COV) amb acabat llis de color blanc RAL a definir.
A02. Acabat de rajola 15x30 segons la pavimentació existent per a revestiment sòcol ascensor presa amb morter i col·locada sobre mur de block de formigó.
A03. Planxes d'alumini fetes a mida per folrat de paraments verticals i horitzontals de tancaments d'ascensor col·locades sobre rastrells del mateix material recolzats a mur de bloc.
A04. Panell DMV de 16 mm. d'espessor sobre rastrells de fusta de pi. Acabat de fusta a escollir per la direcció facultativa.
A05. Barana formada per muntants d'acer de 50x50x8
A06. Planxa d'acer 1.2 mm. de gruix

Els arquitectes:

Oriol Marin col. 66.002-7
Núria Garcia col. 43.859-6
Aleix Jané col. 63.324-0
Carles Bàrcena col. 55.490-1

Propietat d'Aquidos Arquitectes Tècnics & Gestió. Prohibida la seva reproducció total o parcial.

Col·laboradors:

-
-

La propietat:

Departament de Drets Socials i Inclusió
Generalitat de Catalunya

Arranjament dels lluernaris, instal·lació d'ascensor, nou cancell i taulell d'entrada i adequació de la planta soterrani i jardí del CCC El Gornal

Av. Carmen Àmaya s/n, 08902 L'Hospitalet de Llobregat

P. Executiu

PR-790

Desembre 2024

3. DEFINICIÓ DE LA INTERVENCIÓ

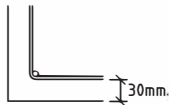
Detall constructiu 04



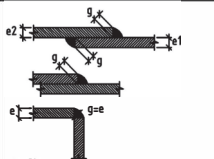
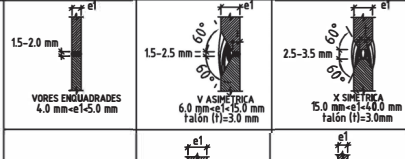
A1: 1/5
A3: 1/10

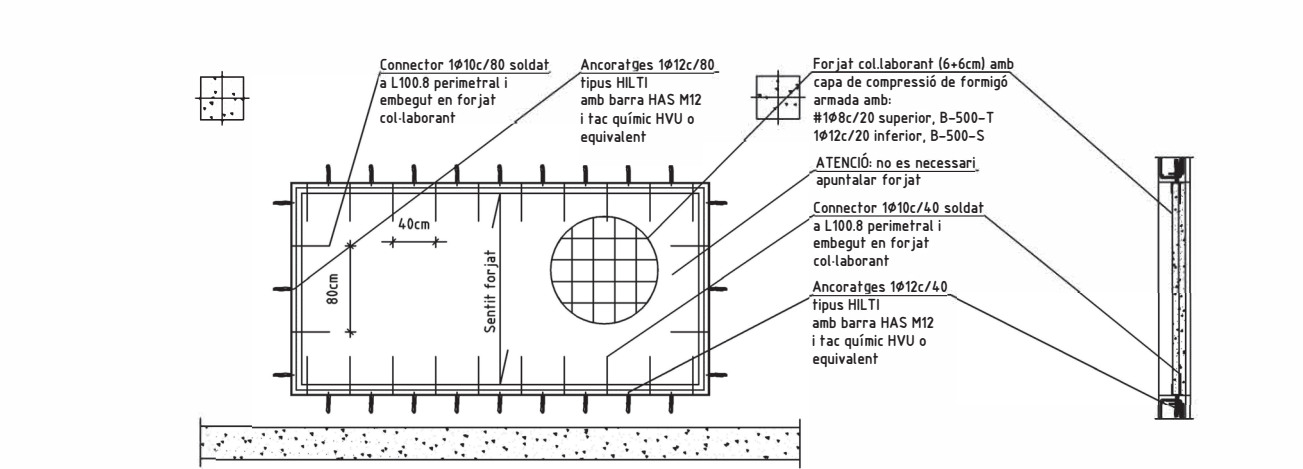
DGA

26

ATENCIÓ	
Consultar en plànols d'arquitectura i replanteig la posició i/o forma dels elements representats en aquest document. En aquest plànol només s'acoten les mesures pròpies dels elements estructurals. Consultar els Plecs de Condicions per a la posta a obra de l'Estructura Metàl·lica i del Formigó armat, i l'execució dels Forjats.	
CARACTERÍSTIQUES I ESPECIFICACIONS DEL FORMIGÓ (CE)	
FORMIGÓ HA-25-F-12-XC1	ELEMENTS FORMIGÓ
ESPECIFICACIONS Tipus de ciment CEM I, classe 42,5 Mínim contingut de ciment 275 Kp/m³ Màxim contingut de ciment 400 Kp/m³ Arid. Tamany màxim: 12 Classe Rodats Màxima relaco A/C 0,6 Només es modificarà la consistència amb aditius ADITIU Consulteu D.F.	 El recobriment serà sempre de 30mm (ambient XC1) (Exeputant indicació contrària)
DOCILITAT Consistència Fluida Compactació Vibrat mecànic Assentament en el con d'Abrams 5-10cm	ACER D'ARMAT PASSIU Límit elàstic fyk >= 500 MPa Resistència última fu >= 550 MPa Mòdul elàstic Es >= 200,000 MPa
RESISTÈNCIA CARACTERÍSTICA Als 7 dies 17,5 MPa Als 28 dies 25 MPa	ARMADURES PASIVES: B-500-S Allargament en rotura εu >= 12,0 %
ASSAJOS DE CONTROL veure plecs de condicions	MALLES ELECTROSOLDADES: B-500-T Allargament en rotura εu >= 8,0 %
VEURE PLECS DE CONDICIONS	

CONTROL DE L'ESTRUCTURA METÀL·LICA S 275 JR
Els materials a emprar compliran el que s'estableix en les següents Normes i en els Plecs de Condicions adjunts: -Perfils CT-SE-A, UNE 26521-72, 36526-73 i 36527-73 -Xapes CT-SE-A, UNE 36060 -Soldadures CT-SE-A, UNE 14002, 14011, 14012, 14022, 14130, 14031 i 14038 S'efectuaran els següents controls d'execució: 1.0 Comprovació de forma (una de cada 5 bigues). No s'admetran toleràncies en la fletxa superiors a L/500 ni a 10 mm. 2.0 Comprovació de soldadures: 2.0.1 En empalmaments es comprovarà una soldadura per unitat, sense admetre interrupcions del cordó ni defectes aparents. 2.0.2 En peces compostes es comprovarà una soldadura per peça, sense admetre variacions de longitud i separacions que quedin fora dels àmbits definits en el projecte ni defectes aparents. 2.0.3 Seguint el pla de control que la Direcció Facultativa o el Plec de Condicions determinin, s'efectuaran els assaigs per radiografia o líquids penetrants dels cordons que s'hi especifiquin. Totes les soldadures a topall es realitzaran un cop s'hagin bisellat per procediments mecànics les xapes o perfils que s'han d'unir, rebutjant-se el material entregat a l'obra que no compleixi aquest requeriment. El muntatge i col·locació de les encavallades es realitzarà amb l'ajut de perfils de trava suplementaris, que es retiraran un cop realitzada la totalitat de l'estructura.

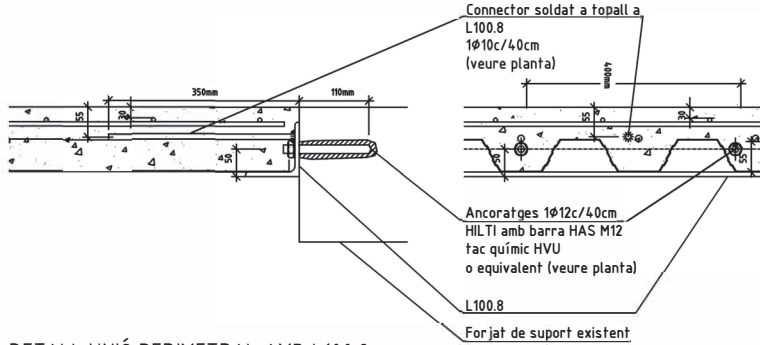
TIPUS DE SOLDADURA	
SOLDADURES EN ANGLE	SOLDADURES A TOPALL
 NOTES: -Els cordons de soldadura seran continus i de penetració completa -Cell de soldadura (g) segons detalls -Es poden modificar les dimensions del taló (h) i la separació entre xapes si s'adapten a la normativa CTE-DB-SE-A	 VORES ENCAVALLADES 4,0 mm-e1-5,0 mm V A SURETAT 6,0 mm-e1-6,0 mm talon (h) >= 3,0 mm X SURETAT 15,0 mm-e1-15,0 mm talon (h) >= 3,0 mm 5,0 mm-e1-5,0 mm 15 mm-e1-15 mm
VEURE PLECS DE CONDICIONS	



PLANTA TAPIAT OBERTURA

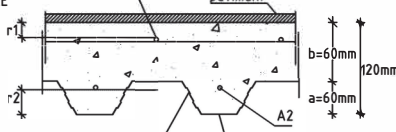
ESCALA 1/50

CARACTERÍSTIQUES FORJAT
NOTES: Tant l'armadura superior com la inferior s'organitzaran en dues capes, una per l'armadura longitudinal i l'altra per la transversal, incloent-hi en cadascuna, l'armat bàsic i el de reforç. Excepte indicacions en planta, no s'admeten llums de xapa superiors a 2.00m sense apuntalar en execució. Vegeu els recobriments en el quadre adjunt corresponent. Fletxes admissibles diferides de l'element de forjat: L/500 de la longitud entre recolzaments. Es seguiran les instruccions d'emmagatzematge i col·locació segons fabricant.



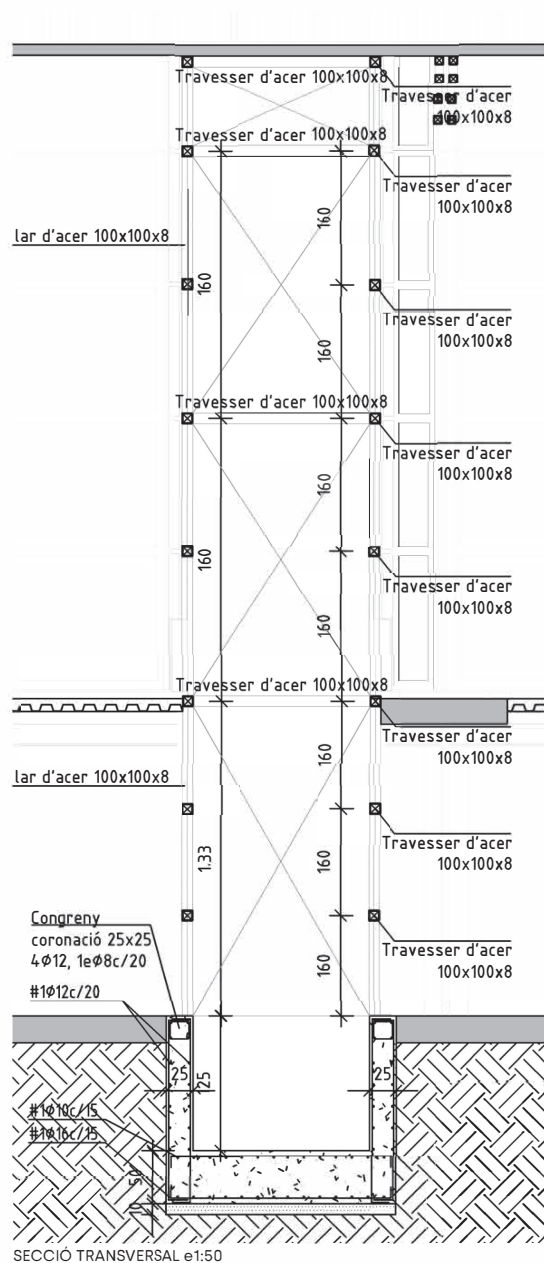
DETALL UNIÓ PERIMETRAL AMB L100.8

ESCALA 1/10

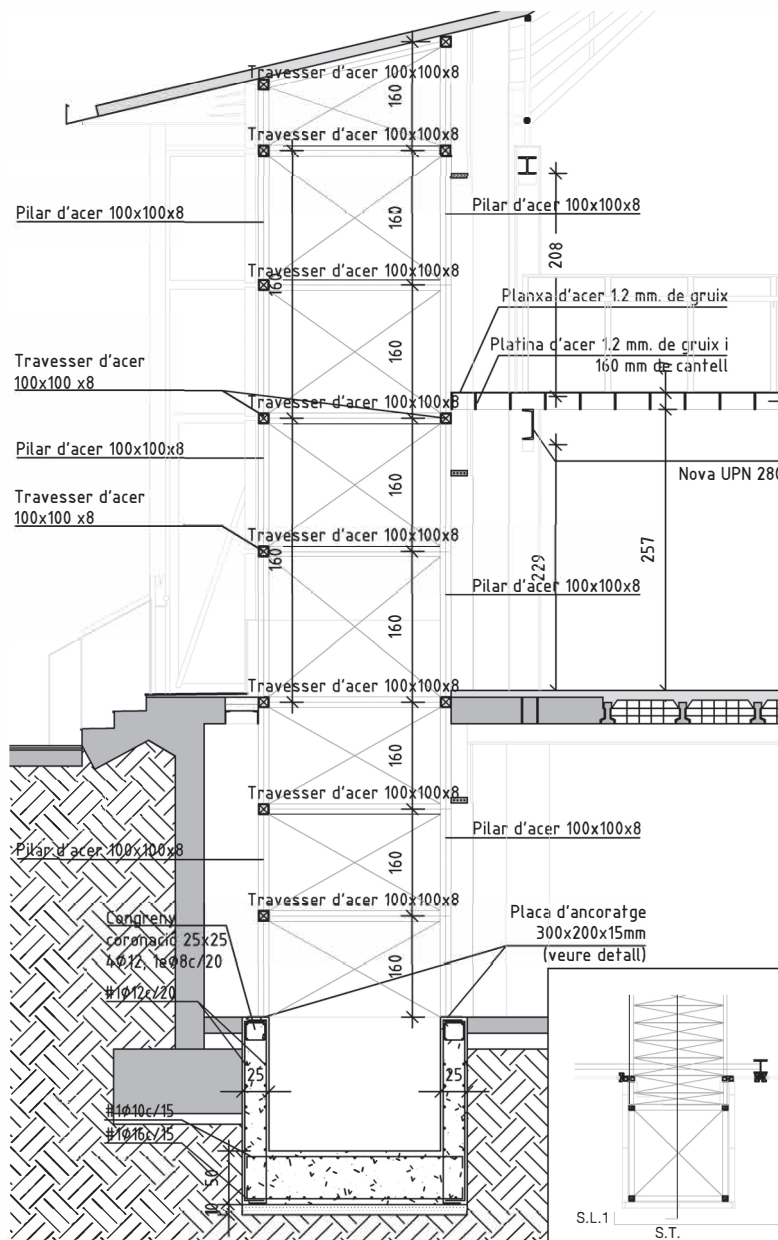
CONDICIONS GEOMÈTRIQUES DEL FORJAT COL-LABORANT / R120	
<div><div><div>A1 #108c/20 B-500-S o equivalent complint CE</div><div><p>paviment</p><p>r1</p><p>r2</p><p>b=60mm</p><p>a=60mm</p><p>120mm</p><p>A2</p><p>Espessor= 1.00 mm</p><p>Xapa sense puntals (llum màxima 2,00m), fixada per soldadura dels cargols in situ.</p></div></div></div>	<div><div>ARMAT GENÈRIC</div><div><div>Llum màxima: 2.00m</div><div>Tipus de xapa: EUROCOL 60</div><div>Cantell total: 120mm</div><div>Espessor xapa: 1.0mm</div><div>Fase constructiva: sense puntals</div><div>A1: #108c/20</div><div>A2: 1012c/sinus</div><div>Recobriment: r1: 30mm</div><div>r2: 55mm</div></div></div>
DETALL DE PANELLS AÏLLATS	

CARACTERÍSTIQUES FORJAT
ZONA: COBERTA EXISTENT (Sostre Pl. Baixa) Tipus de forjat LLOSA EXISTENT Cantell 25 cm Tipus formigó HA-25 Estat de càrregues Pes propi: 6,25 KN/m² Càrregues permanents: 2,00 KN/m² Sobrecàrrega d'us: 5,00 KN/m² Sobrecàrrega de neu: 0,40 KN/m² TOTAL 13,65 KN/m² En el plànol només es representen els reforços Armadura bàsica de la llosa: Arm. bàsica superior: - Arm. bàsica inferior: -

CARACTERÍSTIQUES FORJAT
ZONA: COBERTA (Sostre Pl. Soterrani) Tipus de forjat: COL-LABORANT Xapa: Europefil Eurocol 60 Cantell: 120mm (60+60mm) Gruix xapa: 1mm Estat de càrregues Pes propi: 2,25 KN/m² Càrregues permanents: 2,00 KN/m² Sobrecàrrega d'us: 5,00 KN/m² Sobrecàrrega de neu: 0,40 KN/m² TOTAL 9,65 KN/m² Armadura bàsica de la llosa: Arm. bàsica superior: #108c/20 Arm. bàsica inferior per sinus: 1012



SECCIÓ TRANSVERSAL e:1:50

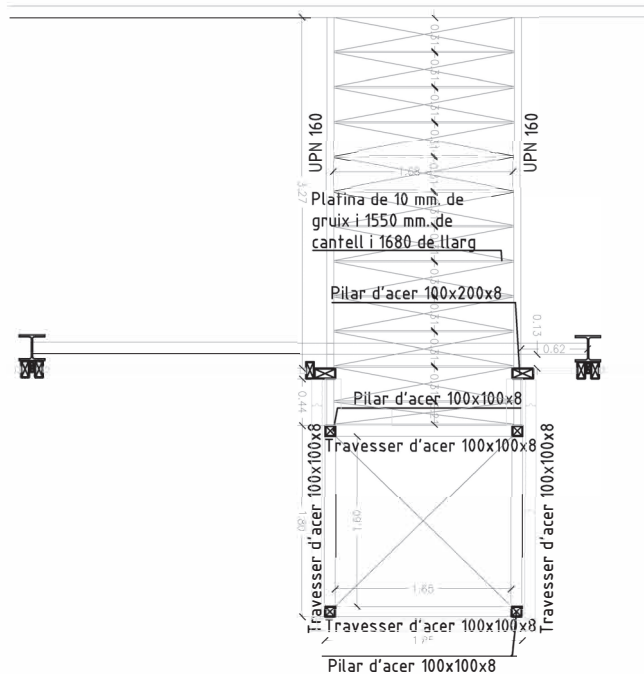


SECCIÓ LONGITUDINAL e:1:50

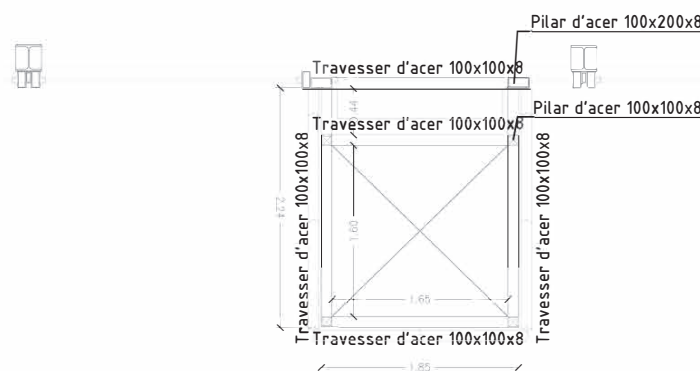
ATENCIÓ	
Consultar en plànols d'arquitectura i replanteig la posició i/o forma dels elements representats en aquest document. En aquest plànol només s'acoten les mesures pròpies dels elements estructurals. Consultar els Plecs de Condicions per a la posta a obra de l'Estructura Metàl·lica i del Formigó armat, i l'execució dels Forjats.	
CARACTERÍSTIQUES I ESPECIFICACIONS DEL FORMIGÓ (EHE)	
FORMIGÓ HA-25-B-20-IIA	
ESPECIFICACIONS	
Tipus de ciment	CEM I, classe 42,5
Mínim contingut de ciment	275 Kp/m³
Màxim contingut de ciment	400 Kp/m³
Arid; Tamany màxim:	20
Classe	Rodats
Màxima relaco A/C	0,6
Només es modificarà la consistència amb aditius	
ADITIUS	Consulteu D.F.
DOCILITAT	
Consistència	Blanda
Compactació	Vibrat mecànic
Assentament en el con d'Abrams	5-10 cm
ACER D'ARMAT PASSIU	
Límit elàstic	f _{yk} ≥ 500 MPa
Resistència última	f _u ≥ 550 MPa
Mòdul elàstic	E _s ≥ 200,000 MPa
RESISTÈNCIA CARACTERÍSTICA	
Als 7 dies	17,5 MPa
Als 28 dies	25 MPa
ARMADURES PASIVES: B-500-S	
Als 7 dies	12,0 %
ASSAJOS DE CONTROL	
veure plecs de condicions	
MALLES ELECTROSOLDADES: B-500-T	
Als 7 dies	
veure plecs de condicions	
VEURE PLECS DE CONDICIONS	

CONTROL DE L'ESTRUCTURA METÀL·LICA S 275 JR	
Els materials a emprar compliran el que s'estableix en les següents Normes i en els Plecs de Condicions adjunts: -Perfils CT-SE-A, UNE 26521-72, 36526-73 i 36527-73 -Xapes CT-SE-A, UNE 36060 -Soldadures CT-SE-A, UNE 14002, 14011, 14012, 14022, 14130, 14031 i 14038 S'efectuaran els següents controls d'execució: 1.0 Comprovació de forma (una de cada 5 bigues). No s'admetran toleràncies en la fletxa superiors a $L/500$ ni a 10 mm. 2.0 Comprovació de soldadures: 2.0.1 En empalmaments es comprovarà una soldadura per unitat, sense admetre interrupcions del cordó ni defectes aparents. 2.0.2 En peces compostes es comprovarà una soldadura per peça, sense admetre variacions de longitud i separacions que quedin fora dels àmbits definits en el projecte ni defectes aparents. 2.0.3 Seguint el pla de control que la Direcció Facultativa o el Plec de Condicions determinin, s'efectuaran els assajos per radiografia o líquids penetrants dels cordons que s'hi especifiquin. Totes les soldadures a topall es realitzaran un cop s'hagin bisellat per procediments mecànics les xapes o perfils que s'han d'unir, rebutjant-se el material entregat a l'obra que no compleixi aquest requeriment. El muntatge i col·locació de les encavallades es realitzarà amb l'ajut de perfils de travesa suplementaris, que es retiraran un cop realitzada la totalitat de l'estructura.	

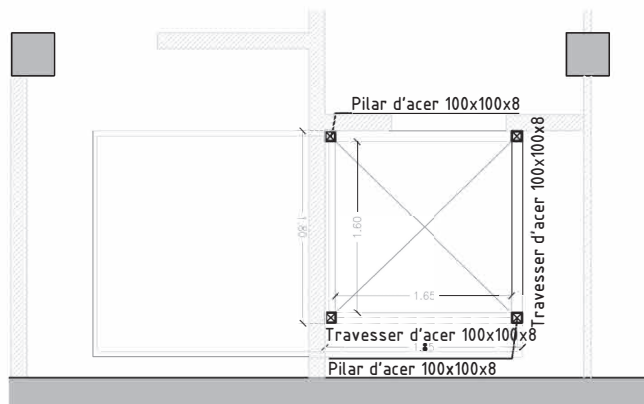
TIPUS DE SOLDADURA			
SOLDADURES EN ANGLE	SOLDADURES A TOPALL		
	<p>VORES ENCAVALLADES 6,0 mm-e1+5,0 mm</p>	<p>V. ASIMÈTRICA 6,0 mm-e1+5,0 mm Talon (f)=3,0 mm</p>	<p>V. SIMÈTRICA 15,0 mm-e1+4,0 mm Talon (f)=3,0 mm</p>
NOTES: -Els cordons de soldadura seran continus i de penetració completa -Càl·cul de soldadura (g) segons detalls -Es poden modificar les dimensions del taló (f) i la separació entre xapes si s'adapten a la normativa CTE-DB-SE-A	<p>5,0 mm-e1+5,0 mm</p>	<p>15 mm-e1+4,0 mm</p>	
VEURE PLECS DE CONDICIONS			



SOSTRE PLANTA BAIXA e1:50



SOSTRE PLANTA PRIMERA e1:50



SOSTRE PLANTA SOTERRANI e1:50

ATENCIÓ

Consultar en plànols d'arquitectura i replanteig la posició i/o forma dels elements representats en aquest document.

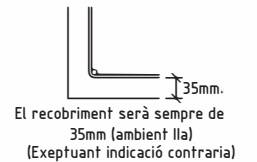
En aquest plànol només s'acoten les mesures pròpies dels elements estructurals. Consultar els Plecs de Condicions per a la posta a obra de l'Estructura Metàl·lica i del Formigó armat, i l'execució dels Forjats.

CARACTERÍSTIQUES I ESPECIFICACIONS DEL FORMIGÓ (EHE)

FORMIGÓ HA-25-B-20-IIA

ESPECIFICACIONS

Tipus de ciment CEM I, classe 42,5
Mínim contingut de ciment 275 Kp/m³
Màxim contingut de ciment 400 Kp/m³
Arid: Tamany màxim: 20
Classe Rodats
Màxima relació A/C 0,6
Només es modificarà la consistència amb aditius
ADITIU Consulteu D.F.



DOCILITAT

Consistència Blanda
Compactació Vibrat mecànic
Assentament en el con d'Abrams 5-10 cm

ACER D'ARMAT PASSIU

Límit elàstic $f_{yk} \geq 500$ MPa
Resistència última $f_u \geq 550$ MPa
Mòdul elàstic $E_s \geq 200,000$ MPa

RESISTÈNCIA CARACTERÍSTICA

Als 7 dies 17,5 MPa
Als 28 dies 25 MPa

ARMADURES PASIVES:

B-500-S
Allargament en rotura $\epsilon_u \geq 12,0$ %

ASSAJOS DE CONTROL

veure plecs de condicions

MALLES ELECTROSOLDADES:

B-500-T
Allargament en rotura $\epsilon_u \geq 8,0$ %

VEURE PLECS DE CONDICIONS

CONTROL DE L'ESTRUCTURA METÀL·LICA S 275 JR

Els materials a emprar compliran el que s'estableix en les següents Normes i en els Plecs de Condicions adjunts:

- Perfils CT-SE-A, UNE 26521-72, 36526-73 i 36527-73
- Xapes CT-SE-A, UNE 36060
- Soldadures CT-SE-A, UNE 14002, 14011, 14012, 14022, 14130, 14031 i 14038

S'efectuaran els següents controls d'execució:

1.0 Comprovació de forma (una de cada 5 bigues). No s'admetran toleràncies en la fletxa superiors a L/500 ni a 10 mm.

2.0 Comprovació de soldadures:

2.0.1 En empalmaments es comprovarà una soldadura per unitat, sense admetre interrupcions del cordó ni defectes aparents.

2.0.2 En peces compostes es comprovarà una soldadura per peça, sense admetre variacions de longitud i separacions que quedin fora dels àmbits definits en el projecte ni defectes aparents.

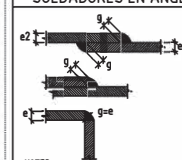
2.0.3 Seguint el pla de control que la Direcció Facultativa o el Plec de Condicions determinin, s'efectuaran els assajos per radiografia o líquids penetrants dels cordons que s'hi especifiquin.

Totes les soldadures a topall es realitzaran un cop s'hagin bisellat per procediments mecànics les xapes o perfils que s'han d'unir, rebutjant-se el material entregat a l'obra que no compleixi aquest requeriment.

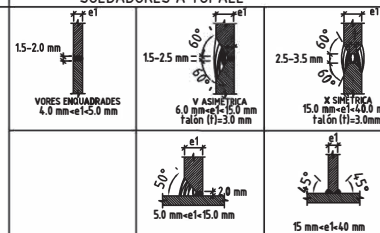
El muntatge i col·locació de les encavallades es realitzarà amb l'ajut de perfils de travesa suplementaris, que es retiraran un cop realitzada la totalitat de l'estructura.

TIPUS DE SOLDADURA

SOLDADURES EN ANGLE



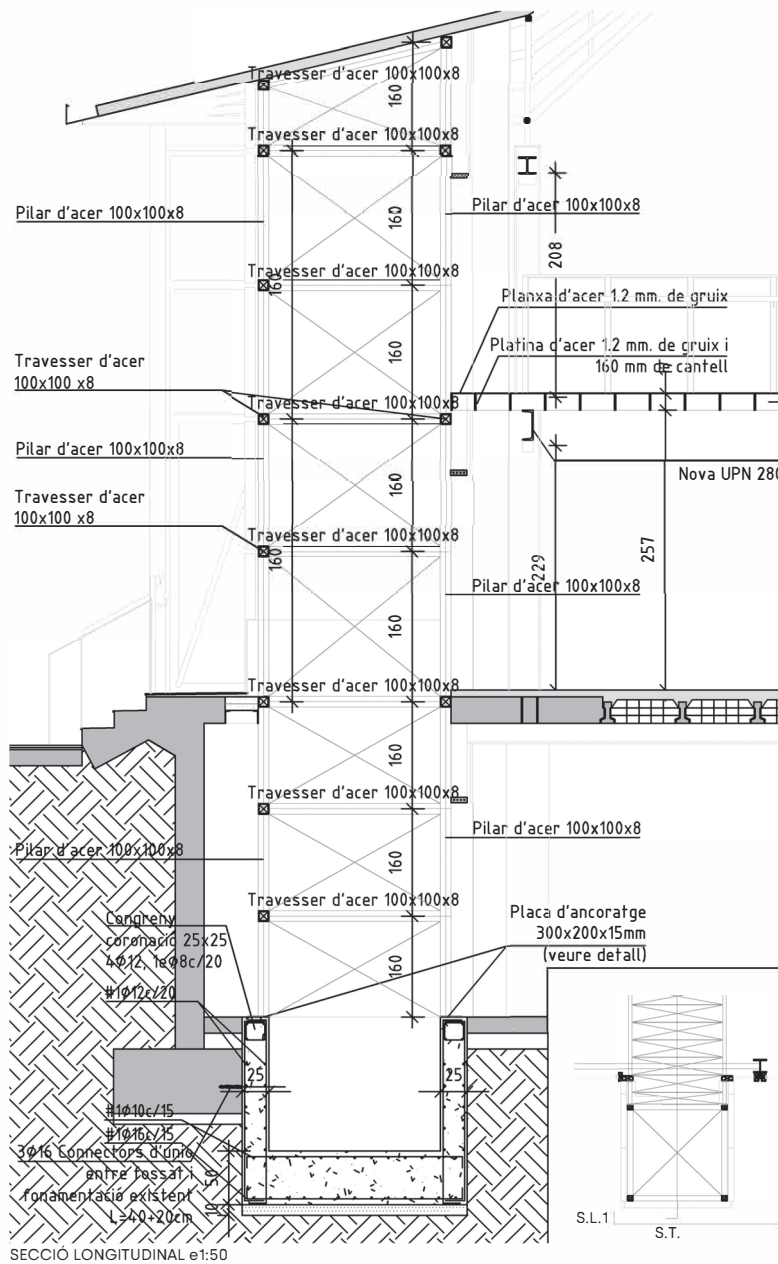
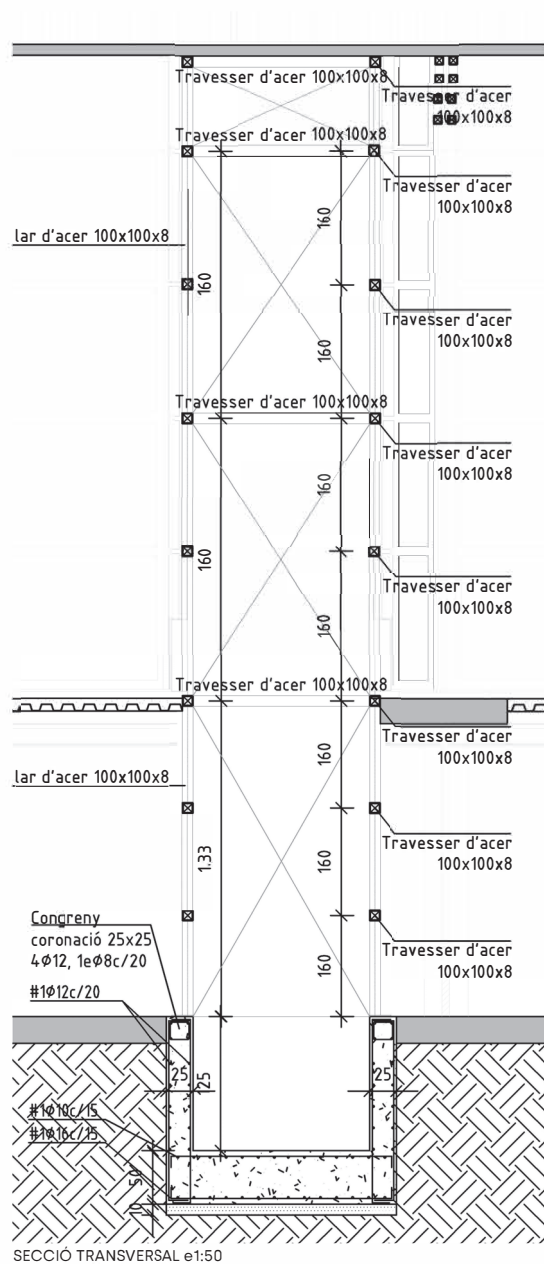
SOLDADURES A TOPALL

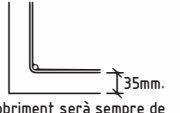


NOTES:

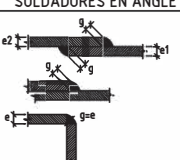
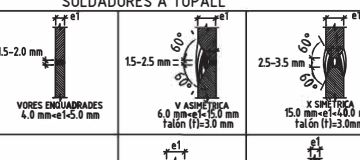
- Els cordons de soldadura seràn continus i de penetració completa
- Càl·cul de soldadura (g) segons detalls
- Es poden modificar les dimensions del taló (f) i la separació entre xapes si s'adapten a la normativa CTE-DB-SE-A

VEURE PLECS DE CONDICIONS



ATENCIÓ	
Consultar en plànols d'arquitectura i replanteig la posició i/o forma dels elements representats en aquest document. En aquest plànol només s'acoten les mesures pròpies dels elements estructurals. Consultar els Plecs de Condicions per a la posta a obra de l'Estructura Metàl·lica i del Formigó armat, i l'execució dels Forjats.	
CARACTERÍSTIQUES I ESPECIFICACIONS DEL FORMIGÓ (EHE)	
FORMIGÓ HA-25-B-20-IIA	 <p>El recobriment serà sempre de 35mm (ambient IIa) (Exeputant indicació contrària)</p>
ESPECIFICACIONS Tipus de ciment CEM I, classe 42,5 Mínim contingut de ciment 275 Kp/m³ Màxim contingut de ciment 400 Kp/m³ Arid; Tamany màxim: 20 Classe Rodats 0,6 Màxima relacó A/C Només es modificarà la consistència amb aditius ADITIUS Consulteu D.F.	
DOCILITAT Consistència Blanda Compactació Vibrat mecànic Assentament en el con d'Abrams 5-10 cm	ACER D'ARMAT PASSIU Límit elàstic $f_{yk} \geq 500$ MPa Resistència última $f_u \geq 550$ MPa Mòdul elàstic $E_s \geq 200,000$ MPa
RESISTÈNCIA CARACTERÍSTICA Als 7 dies 17,5 MPa Als 28 dies 25 MPa	ARMADURES PASIVES: B-500-S Allargament en rotura $\epsilon_u \geq 12,0$ %
ASSAJOS DE CONTROL veure plecs de condicions	MALLES ELECTROSOLDADES: B-500-T Allargament en rotura $\epsilon_u \geq 8,0$ %
VEURE PLECS DE CONDICIONS	

CONTROL DE L'ESTRUCTURA METÀL·LICA S 275 JR
Els materials a emprar compliran el que s'estableix en les següents Normes i en els Plecs de Condicions adjunts: -Perfils CT-SE-A, UNE 26521-72, 36526-73 i 36527-73 -Xapes CT-SE-A, UNE 36060 -Soldadures CT-SE-A, UNE 14002, 14011, 14012, 14022, 14130, 14031 i 14038 S'efectuaran els següents controls d'execució: 1.0 Comprovació de forma (una de cada 5 bigues). No s'admetran toleràncies en la fletxa superiors a $L/500$ ni a 10 mm. 2.0 Comprovació de soldadures: 2.0.1 En empalmaments es comprovarà una soldadura per unitat, sense admetre interrupcions del cordó ni defectes aparents. 2.0.2 En peces compostes es comprovarà una soldadura per peça, sense admetre variacions de longitud i separacions que quedin fora dels àmbits definits en el projecte ni defectes aparents. 2.0.3 Seguint el pla de control que la Direcció Facultativa o el Plec de Condicions determinin, s'efectuaran els assajos per radiografia o líquids penetrants dels cordons que s'hi especificin. Totes les soldadures a topall es realitzaran un cop s'hagin bisellat per procediments mecànics les xapes o perfils que s'han d'unir, rebutjant-se el material entregat a l'obra que no compleixi aquest requeriment. El muntatge i col·locació de les encavallades es realitzarà amb l'ajut de perfils de trava suplementaris, que es retiraran un cop realitzada la totalitat de l'estructura.

TIPUS DE SOLDADURA	
SOLDADURES EN ANGLE 	SOLDADURES A TOPALL 
NOTES: -Els cordons de soldadura seràn continus i de penetració completa -Càl·cul de soldadura segons detalls -Es poden modificar les dimensions del taló (f) i la separació entre xapes si s'adapten a la normativa CTE-DB-SE-A	VEURE PLECS DE CONDICIONS